

C a t a l o g u e

Biopsie

www.edm-imaging.com

EDM
medical
imaging

Une autre vision de l'imagerie





Notre engagement

EDM accompagne les professionnels de santé depuis 1987. Spécialiste de l'imagerie et de la lutte contre les maladies nosocomiales avec plus de 7 000 références



EDM sponsor principal de l'équipe 147 du Rallye Aïcha Des Gazelles

14 commerciaux terrain

Répartis par secteur géographique et par spécialité, nos experts terrain viennent à votre rencontre pour vous présenter nos produits, effectuer des démonstrations, animer des sessions de formation et répondre à toutes vos questions.

4 commerciaux sédentaires

Nos commerciaux sédentaires vous accompagnent avec réactivité et précision sur l'ensemble de notre catalogue produits. Grâce à leur expertise, ils vous offrent un accompagnement personnalisé et garantissent un traitement optimal de chacune de vos demandes

5 assistants commerciaux

Dédiés à la prise en charge de vos commandes, ils s'assurent du bon suivi jusqu'à la livraison.

1 site e-commerce

www.edm-imaging.com où vous trouverez tous nos essentiels.

SOMMAIRE

GUIDAGE SOUS ÉCHOGRAPHIE

Focus sur l'échoguidage superficiel	p 5
Compatibilité du système de guidage de l'aiguille	p 5
Mise en place d'un bracelet	p 6
Nos solutions	p 7
Bracelets pour sondes superficielles	p 8
Guide pour accès vasculaire	p 10
Guide à usage unique pour bracelet de sonde superficielle	p 11
Guides pour sondes endocavitaires	p 12
Guides transpérinéaux	p 16

BIOPSIE - PONCTION

Recommandations des sociétés savantes pour la biopsie de prostate	p 19
GoldenFire	p 20
Katracore et Themy Q	p 21
Maxicore	p 22
Aiguilles pour pistolet réutilisable	p 22
Aiguilles semi-automatiques et aiguilles de Chiba	p 23

FANTÔMES D'ENTRAÎNEMENT

Fantômes et simulateurs	p 25
-------------------------------	------

SÉNOLOGIE

Guide aiguille pour stéréotaxie	p 29
Harpons mammaires	p 29
Marqueurs tissulaires	p 30

BIOPSIE OSTÉO-MÉDULLAIRE

Ponction et greffe ostéo-médullaire	p 32
Trocarts de biopsie	p 33

PRÉLÈVEMENT DERMATOLOGIQUE

Curette dermatologique	p 36
Punch à biopsie	p 36

Échoguidage



Focus sur l'échoguidage superficiel

Les applications de l'échoguidage assisté en néphrologie, anesthésie loco-régionale, obstétrique et biopsie permettent d'assurer la sécurité et la précision des gestes médicaux. Ses avantages sont multiples :



Gain de temps

Réduit le nombre de tentatives ainsi que la durée de la procédure pour un geste médical assuré et efficace.



Sécurité patient

Réduit le risque d'infection grâce à l'association de la protection et du gel stérile ainsi que la réduction du nombre de tentatives. De plus, la visualisation constante de la pointe de l'aiguille au cours de la procédure sécurise le geste.

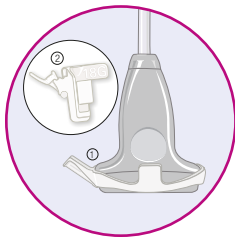


Précision

Suit la ligne de tir visualisée sur l'écran de l'échographe. Grâce à la visualisation constante de la pointe de l'aiguille au cours de la procédure, le geste médical gagne en précision.

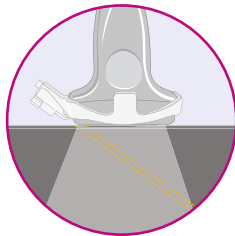
Compatibilité du système de guidage de l'aiguille

La compatibilité du système de guidage avec votre appareil d'échographie est primordiale. C'est pourquoi la conception des produits d'échoguidage (bracelets, guides à usage unique) fait l'objet de la plus grande attention et est réalisée en partenariat avec les fabricants d'échographes. La synergie de nos produits et de votre échographe est alors optimale pour un geste médical précis et sûr.



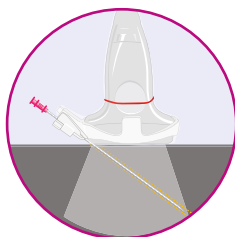
Conçu comme un ensemble

La solution de guidage des aiguilles consiste en un système en deux parties comprenant un bracelet réutilisable adapté à la sonde d'échographie (1) et un guide-aiguille « à clipser » à usage unique (2). Chaque support est conçu de manière unique en étroite collaboration avec le fabricant d'échographe pour s'assurer que les exigences du cahier des charges sont respectées.



Validé par les fabricants d'échographe

Chaque support est validé pour diriger les instruments conformément aux directives du logiciel fabricants d'échographe spécifique à la sonde d'échographie. Nos produits font l'objet de tests de validation.



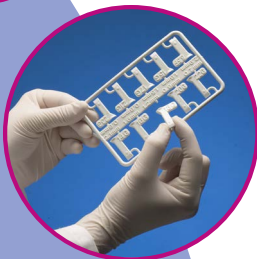
Fonctionne de façon solidaire

Lorsqu'ils sont utilisés comme un système complet et conformément aux instructions d'utilisation, le guide-aiguille et le bracelet réduisent le risque d'erreurs et augmentent le taux de réussite dès la première tentative.

La mise en place d'un bracelet



Fixer le bracelet à la sonde (à chaque sonde correspond un modèle).



Sélectionner le guide à usage unique correspondant à la gauge de l'aiguille pour la procédure.



Déposer le gel stérile dans la protection de sonde et mettre en place la protection de sonde. S'assurer que le gel recouvre bien toute la membrane.



Procéder au geste médical puis retirer le guide.



À la fin de la procédure, retirer et jeter les éléments à usage unique. Le bracelet réutilisable nécessitera une étape de nettoyage/ désinfection avant toute nouvelle procédure.

COMPATIBILITÉ

Canon
CANON MEDICAL

esaote

EXACT IMAGING

FUJIFILM
SonoSite

GE HealthCare

HITACHI
Inspire the Next

mindray

PHILIPS

SAMSUNG

SIEMENS
Healthineers

NOS SOLUTIONS

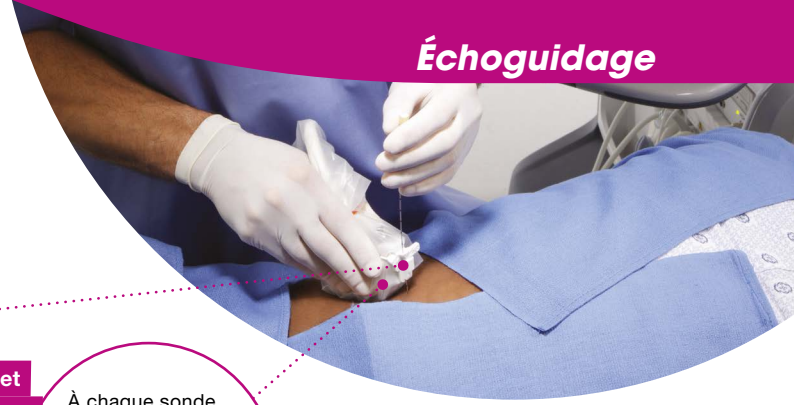
Un guide à usage unique

À chaque bracelet correspond un guide



Un bracelet réutilisable

À chaque sonde correspond un modèle



ULTRA-PRO II



ANGLE FIXE

Guide efficacement l'aiguille dans le plan sélectionné. Aiguille facilement désolidarisable du guide pendant la procédure.

- Biopsie
- Ablation par radiofréquence
- Drainage

De 8,5 Fr à 23G



ULTRA-PRO



ANGLE TOTALEMENT LIBRE

Angle totalement libre, chaque taille de gauge est distinguée par sa couleur.

- Pose de voies veineuses
- Drainage
- Mise en place de cathéters
- Anesthésie loco régionale

De 12G à 20G



infiniti



ANGLE VARIABLE JUSQU'EN BUTÉE À 45°

Guide à canal semi-ouvert.

- Mise en place de cathéters
- Anesthésie loco-régionale

De 18G à 25G



AccuSITE



ANGLE FIXE

Guide efficacement l'aiguille dans le plan sélectionné. Aiguille facilement désolidarisable du guide pendant la procédure.

- Pose de voies veineuses

De 18G à 22G

Bracelet spécialement conçu pour les procédures hors champ



Verza



ANGLE FIXE

Guide efficacement l'aiguille dans le plan sélectionné. 5 angles possibles

- Biopsie
- Ablation par radiofréquence
- Drainage

De 12Fr à 25G

BRACELETS POUR SONDES SUPERFICIELLES



Sondes compatibles	Type de bracelet	Réf.	Angles disponibles
UST-979-3.5, UST-989(D)-3.5, UST-990-5, UST-9114-3.5, UST-9115-5, UST-9119, UST-9123, UST-9126, UST-9127 and UST-9130	Ultra pro™	614070	Angle simple
UST-9133	Ultra pro™	614109	Angle simple
C314T, C314G, C324T, C514, C516	Ultra pro™	644041	Angle simple
C251, C35	Ultra pro™	644082	Multi-angle



Sondes compatibles	Type de bracelet	Réf.	Angles disponibles
PVT-375AT, PVT-375AX, PVT-375BT, PVT-375SC, PVT-375ST, PVU-375BT	Ultra pro™	680085	Multi-angle
PLT-604AT, PLT-704AT, PLT-704SBT, PLT-704ST	Ultra pro™	680087	Multi-angle
PLT-805AT, PLT-1005BT	Ultra pro™	680109	Multi-angle
PLT-805AT, PLT-1005BT, PLU-1005BT	InfinitiPlus™	680124	Multi-angle
PLT-1204BT, PLT-1204BX, PLT-1204ST et PLU-1204BT	InfinitiPlus™	680122	Multi-angle
i8C1, 8C1	Verza	680155	Multi-angle
i8CX1	Verza	680153	Multi-angle



Sondes compatibles	Type de bracelet	Réf.	Angles disponibles
4C, 4C-A, 4C-D, 4C-RS, 4C-SC et 5CS	Ultra pro™	742323	Multi-angle
9L, 9L-D, 9L-RS	InfinitiPlus™	742416	Angle simple
	Ultra pro™	742333	Multi-angle
11L, 11L-D, 12L-RS, 12L-SC, L4-12t-RS, L6-12-RC, L6-12-RS, L12n-RS et L12n-SC	Ultra pro™	742335	Multi-angle
11L, 11L-D, 12L-RS, 12L-SC et L4-12t-RS	Infiniti™	H48392LT	Angle simple
12L-RS, 12L-SC et L4-12t-RS	Accusite™	742359	Angle simple

FUJIFILM SonoSite

Sondes compatibles	Type de bracelet	Réf.	Angles disponibles
C60xp	Ultra pro™	P15679-01	Multi-angle
HFL50x et HFL50xp	Infiniti™	674044	Angle simple
HFL38xp, L38xi & L38xp	Ultra pro™	P12868	Multi-angle
	Infiniti™	674035	Angle simple
HFL38, HFL38x, L38, L38e et L38x	Accusite™	674068	Multi-angle
C60XF, C60XI	Infiniti™	674061	Angle simple
	Ultra pro™	P18710-01	Multi-angle
L25, L25e, L25x, L25xp	Infiniti™	674030	Angle simple
C60, C60E, C60X	Ultra pro™	P01882	Angle simple
	Infiniti™	674036	Angle simple
IFL38, IFL38x, L38, L38e, L38x	Ultra pro™	P01300-03	Angle simple
	Infiniti™	674031	Angle simple

mindray

Sondes compatibles	Type de bracelet	Réf.	Angles disponibles
C5-2E, C5-2S	Ultra pro™	658002	Multi-angle
L14-5WU /L14-5WE / L14-WS	Accusite™	698012	Angle simple
	Infiniti™	698007	Angle simple
7L4s, L12-3E, L12-4s, L14-6NE et L14-6Ns	Infiniti™	658001	Angle simple
C5-2, C6-2	Ultra pro™	698003	Angle simple

PHILIPS

Sondes compatibles	Type de bracelet	Réf.	Angles disponibles
C5-1 (systèmes EPIQ et Affiniti avec version 2.0.1)	Verza™	667161	Multi-angle
	Ultra pro™	667130	Multi-angle
C5-1	Ultra pro™	667077	Multi-angle
	Infiniti™	667127	Angle simple
L12-3	Ultra pro™	645068	Angle simple
L12-3 (Affiniti 70, EPIQ 5, EPIQ 7 et CX50 uniquement)	Ultra pro™	667091	Multi-angle
L12-5 (50 mm)	Infiniti™	667132	Angle simple
C6-2, C6-3	Ultra pro™	667075	Multi-angle
Ergo S4-2, S5-1, S5-2	Ultra pro™	667102	Multi-angle
ClearVue C5-2	Ultra pro™	667109	Multi-angle
C9-2	Ultra pro™	667141	Multi-angle
C9-2 (systèmes EPIQ et Affiniti avec version 2.0.1)	Verza™	667164	Multi-angle

SAMSUNG

Sondes compatibles	Type de bracelet	Réf.	Angles disponibles
L5-13IS, L6-12IS, L7-16IS, L8-15IS	Ultra pro™	678002	Multi-angle
LA4-18B & LA4-18BD	Ultra pro™	657042	Multi-angle
CF2-8, CA2-8A, CA2-8AD, CA2-9A, CA2-9AD	Director	1-535-7179	Multi-angle
L3-12A, LA3-14A, LA3-14AD, L5-13/50	Director	1-535-7162	Multi-angle
CA1-7A	Ultra pro™	657057	Multi-angle

SIEMENS Healthineers

Sondes compatibles	Type de bracelet	Réf.	Angles disponibles
5C1	Verza™	11287651	Multi-angle
4C1, 6C1	Ultra pro™	8260150	Multi-angle
4V1	Ultra pro™	8256950	Multi-angle
5C2g / 6C2	Ultra pro™	8256947	Multi-angle
CH4-1, CH5-2	Ultra pro™	7472314	Multi-angle
L8-3	Infiniti™	11001906	Angle simple

GUIDES POUR ACCÈS VASCULAIRE

- Compatibles Site Rite™
- Guides stériles à usage unique
- Pour les procédures guidées par échographie
- Compatibles avec plusieurs tailles de gauges (18 à 21 G)
- S'attachent facilement à la sonde
- Chaque kit contient un guide aiguille, une protection de sonde Pull Up™, du gel stérile et des élastiques








Désignation	Réf.	Profondeur en cm	Cdt (boîte)
"Kits Site Rite™ (avec protection en polyuréthane et gel)"	1-535-5410	1,0 / 1,5 / 3,5 cm	10
	1-535-5414	1,0 / 1,5 / 2,0 cm	
	1-535-5415	1,5 / 2,0 / 3,5 cm	
Guides stériles SiteRite™	1-535-5404	0,5 cm	10
	1-535-5403	1 cm	
	1-535-5402	1,5 cm	
	1-535-5405	2,0 cm	
	1-535-5401	3,5 cm	

Les guide-aiguilles à usage unique, utilisés avec un bracelet de guidage, offrent une grande flexibilité et des fonctions avancées pour augmenter la productivité lors des procédures guidées par ultrasons. Le dispositif est alors guidé selon les directives du logiciel à l'écran. Les tailles de gauge faciles à lire sur les inserts facilitent l'identification et, si nécessaire, la modification dans une salle d'échographie sombre.



GUIDES POUR BRACELETS

Stérile à usage unique

Désignation	Gauge	Protections	Réf.
	De 14 à 23G	Civ flex 14 x 61 cm	610579
		Civ flex 14 x 91,5 cm	610608
		Civ flex 17,8 x 91,5 cm	610609
		NA	610699
	14G		6101089
	16G		6101083
	18G	Civ flex 14 x 91,5 cm	6101134
	20G		6101137
	12 / 14 / 16 / 18G	Civ flex 14 x 91,5 cm	6101235
	12 / 14 / 16 / 18G	Civ flex 14 x 147 cm	6101236
	18 / 20 / 21 / 22 / 25G	Civ flex 14 x 91,5 cm	6101231
	18 / 20 / 21 / 22 / 25G	Civ flex 14 x 147 cm	6101232
	18G		6101017
	20G	Civ flex 14 x 147 cm	6101018
	21G		6101019
	12F, 10F, 9F, 8F, 7F, 14G, 15G, 16G, 17G, 18G,	Civ flex 14 x 91,5cm	6101500
	20G, 21G, 22G et 25G	Civ flex 14 x 147cm	6101501





GUIDES ENDOCAVITAIRES

Stérile à usage unique



Sondes compatibles	Utilisation	Cdt.	Gauge	Longueur du canal (cm)	Réf.
E3-10	Stérile, usage unique	24	16-18	17	610959* / 610958



Sondes compatibles	Utilisation	Cdt.	Gauge	Longueur du canal (cm)	Réf.
BK 8554	Stérile, usage unique	24	16-18	13	610139
BK 8819, E10C4	Stérile, usage unique	24	16-18	17	610959* / 610958



Sondes compatibles	Utilisation	Cdt.	Gauge	Longueur du canal (cm)	Réf.
PVF-641VT, PVM-651VT, PVN-661VT, PVQ-641V, PVT-661VT	Stérile, usage unique	24	16-18	16	610711* / 610842
PVT-681MV	Stérile, usage unique	24	16-18	15	680114* / 680113
PVT-781VT, PVT-781VTE, PVU-781VT, PVU-781VTE	Stérile, usage unique	24	16-18	15,6	680121* / 680120
PVU-681MVL	Stérile, usage unique	24	16-18	16	680131* / 680130
PVU-770ST	Stérile, usage unique	24	16-18	12,5	680117* / 680116



Sondes compatibles	Utilisation	Cdt.	Gauge	Longueur du canal (cm)	Réf.
EC7	Stérile, usage unique	24	16-18	16,2	6101430* / 6101429

* Kit comprenant protection de sonde et gel.



Sondes compatibles	Utilisation	Cdt.	Gauge	Longueur du canal (cm)	Réf.
E610P	Stérile, usage unique	24	16-18	18	6101145* / 6101144
E610R	Stérile, usage unique	24	16-18	14	610988* / 610987



Sondes compatibles	Utilisation	Cdt.	Gauge	Longueur du canal (cm)	Réf.
EC123, IVT12, SE3133, TRT12	Stérile, usage unique	24	16-18	13	610693* / 610588** 610590
E3-12, EC1123, SE3123, SE3133	Stérile, usage unique	24	16-18	14	639013* / 639012
E8-5 R10, IVT22	Stérile, usage unique	24	16-18	11	610605* / 610604



Sondes compatibles	Utilisation	Cdt.	Gauge	Longueur du canal (cm)	Réf.
EV9C	Stérile, usage unique	24	16-18	14,7	6101274* / 6101275



Sondes compatibles	Utilisation	Cdt.	Gauge	Longueur du canal (cm)	Réf.
C41V1	Stérile, usage unique	24	16-18	17,4	644093* / 644092
C41V, CC41R, CC41R1, EUP-CC531, EUP-V53W	Stérile, usage unique	24	16-18	16	644069* / 644068
UST-945B-5, UST-952-5, UST-952(DP)-5, UST-945(B)P-5, UST-977-5, UST-981-5, UST-984-5, UST-9112-5	Stérile, usage unique	24	16-18	22	614079
UST-670P-5, UST-675P, UST-676P	Stérile, usage unique	24	16-18	12	614089* / 614094
UST-676LP	Stérile, usage unique	24	16-18	13	614111* / 614110
UST-677P	Stérile, usage unique	24	16-18	15	614115* / 614114
UST-679	Stérile, usage unique	24	16-18	17	610959* / 610958



Sondes compatibles	Utilisation	Cdt.	Gauge	Longueur du canal (cm)	Réf.
C8 series	Stérile, usage unique	24	16-18	14	P05649* / 674015
ICT, ICTe, ICTx, ICTxp et IC10-3	Stérile, usage unique	24	16-18	11	674040* / 674050

* Kit comprenant protection de sonde et gel.



Sondes compatibles	Utilisation	Cdt.	Gauge	Longueur du canal (cm)	Réf.
BE9C, BE9CS	Stérile, usage unique	24	16-18	14	P05649* / 674015
ECLA7.0MI	Stérile, usage unique	24	16-18	11	610139
E72, E721, E8C, E8C-RS, E8CS, IC5-9-D, IC5-9H, MTZ, MZ	Stérile, usage unique	24	16-18	-	742270* / 742306
IC5-9W-RS	Stérile, usage unique	24	16-18	14	610693* / 610590
IC9	Stérile, usage unique	24	16-18	-	H48691YW* / H48691YX
RIC5-9-D, RIC5-9W-RS, RIC6-12-D	Stérile, usage unique	24	16-18	-	742379* / 742378



Sondes compatibles	Utilisation	Cdt.	Gauge	Longueur du canal (cm)	Réf.
SuperEndocavity™ SE12-3, SEV12-3	Stérile, usage unique	24	16-18	14,7	6101274* / 6101275
SE12-3	Stérile, usage unique	24	16-18	12	610543* / 657014



Sondes compatibles	Utilisation	Cdt.	Gauge	Longueur du canal (cm)	Réf.
E717 6.5MHZ	Stérile, usage unique	24	16-18	12	610543* / 657014



Sondes compatibles	Utilisation	Cdt.	Gauge	Longueur du canal (cm)	Réf.
E9-4 (Zonare)	Stérile, usage unique	24	16-18	15	698011* / 698010
EV6.5MHz/R10, V10-4, 6CV1, 6CV1s	Stérile, usage unique	24	16-18	12	610543* / 657014
65EB10EA, V10-4s, V11-3s, V11-3Ws	Stérile, usage unique	24	16-18	14,7	6101274* / 6101275



Sondes compatibles	Utilisation	Cdt.	Gauge	Longueur du canal (cm)	Réf.
BP10-5ec (Affiniti 50, Affiniti 70, systèmes HD11, HD15 et HD7XE), C9-4ec (systèmes HD9 et HD7 XE avec logiciel 3.0.1 et plus)	Stérile, usage unique	24	16-18	17	610959* / 610958
C8-4v, C9-3v, C10-3v	Stérile, usage unique	24	16-18	16	667090* / 667089
C9-4v	Stérile, usage unique	24	16-18	17	667114* / 667113
ClearVue C9-4v	Stérile, usage unique	24	16-18	14	667118* / 667117
C9-5 ICT, C9-5ec	Stérile, usage unique	24	16-18	14	613245* / 613246
C10-4ec	Stérile, usage unique	24	16-18	13	667134* / 667133
E6509 (Agilent technologies)	Stérile, usage unique	24	16-18	13	610693* / 610590
E6514, E7511 (Agilent technologies)	Stérile, usage unique	24	16-18	13	610139
3D9-3v	Stérile, usage unique	24	16-18	16	667066



Sondes compatibles	Utilisation	Cdt.	Gauge	Longueur du canal (cm)	Réf.
C7-4R8 TRD	Stérile, usage unique	24	16-18	13	610693* / 610590
5.017.5SR10	Stérile, usage unique	24	16-18	11	610605* / 610604

* Kit comprenant protection de sonde et gel.

SAMSUNG

Sondes compatibles	Utilisation	Cdt.	Gauge	Longueur du canal (cm)	Réf.
BCC4-9	Stérile, usage unique	24	16-18	13	610693* / 610590
EA2-11AR, EA2-11AV (guide long)	Stérile, usage unique	24	16-18	17,8	657068* / 657067
EA2-11AR, EA2-11AV (guide court)	Stérile, usage unique	24	16-18	12,9	657070* / 657069
EA2-11B	Stérile, usage unique	24	16-18	12	676133* / 676132
E3-12A	Stérile, usage unique	24	16-18	15,5	657035* / 657034
EC4-9ES, EC4-9IS, ER4-9ES	Stérile, usage unique	24	16-18	12	610543* / 657014
ER4-9/10ED, EVN4-9, EV4-9/10ED	Stérile, usage unique	24	16-18	14	610988* / 610987
EV3-10B, V5-9	Stérile, usage unique	24	16-18	19	742379* / 742378
NEV4-9ES, NER4-9ES	Stérile, usage unique	24	16-18	16,8	610959* / 610958
V5-9	Stérile, usage unique	24	16-18	19	742379* / 742378
VR5-9	Stérile, usage unique	24	16-18	18	6101145* / 6101144

SIEMENS Healthineers

Sondes compatibles	Utilisation	Cdt.	Gauge	Longueur du canal (cm)	Réf.
BE9-4 (court)	Stérile, usage unique	24	16-18	12,0	676110* / 676112
BE9-4 (long)	Stérile, usage unique	24	16-18	13,2	610693* / 610590
EC9-4 (ACUSON S1000™, S2000™, S3000™, SONOLINE Antares™)	Stérile, usage unique	24	16-18	16,0	610711* / 610842
EC9-4 et EV9-4 (ACUSON X150™, X300™ et SONOLINE G40™)	Stérile, usage unique	24	16-18	13,1	676133* / 676132
EC9-4W, MC9-4, 9EC4, 9MC3	Stérile, usage unique	24	16-18	15,7	676157
EC1123	Stérile, usage unique	24	16-18	13,9	639013* / 639012
EV-8C4	Stérile, usage unique	24	16-18	15,5	10136306* / 676154
6,5EC10	Stérile, usage unique	24	16-18	11,7	610543* / 657014
10MC3	Stérile, usage unique	24	16-18	17,0	11343996*
10EV3	Stérile, usage unique	24	16-18	16,8	676225

terason®

Sondes compatibles	Utilisation	Cdt.	Gauge	Longueur du canal (cm)	Réf.
10EC4	Stérile, usage unique	24	16-18	16	6101274* / 6101275
8EC4V	Stérile, usage unique	24	16-18	11	610605* / 610604

* Kit comprenant protection de sonde et gel.

Guides endocavitaires 100% plastique



Certaines procédures telles que le traitement de fibromes utérins par radiofréquence s'effectuent avec échoguidage par voie vaginale, mais nécessitent un guide 100% plastique afin que le geste soit réalisé dans les meilleures conditions de sécurité possibles pour les patients. **EDM dispose de guides 100% plastique.**

La voie d'abord transpérinéale peut combiner prélèvements systématiques et ciblés grâce à la fusion d'images. Même si la voie transrectale reste encore majoritairement utilisée, son pendant transpérinéal présente de sérieux avantages. En outre, ce type de biopsie peut être réalisé en limitant voire en supprimant la prise d'antibiotiques, un facteur important qui penche pour son adoption comme solution de référence pour le diagnostic et la surveillance du cancer de la prostate.



«Les biopsies transpérinéales sont recommandées, plutôt que les biopsies transrectales guidées par échographie.»

Prostate cancer: ESMO Clinical Practice Guidelines for diagnosis, treatment and follow-up, ESMO, 2020



HAUTE AUTORITÉ DE SANTÉ

«Avec l'expérience, la zone antérieure de la prostate est accessible quelle que soit la voie d'abord, cependant le risque infectieux est moindre avec la voie transpérinéale.»

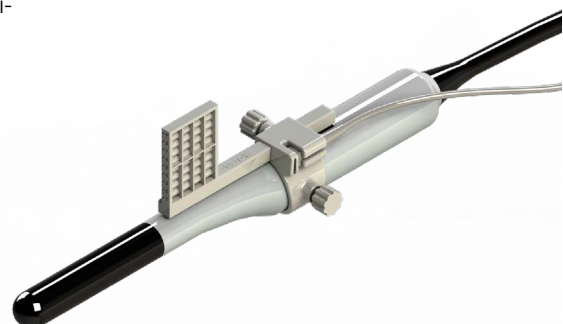
D' Marc André, *et al.*, HAS - Biopsies ciblées dans le diagnostic du cancer de la prostate - septembre 2021

GUIDES TRANSPÉRINÉAUX

Stérile à usage unique

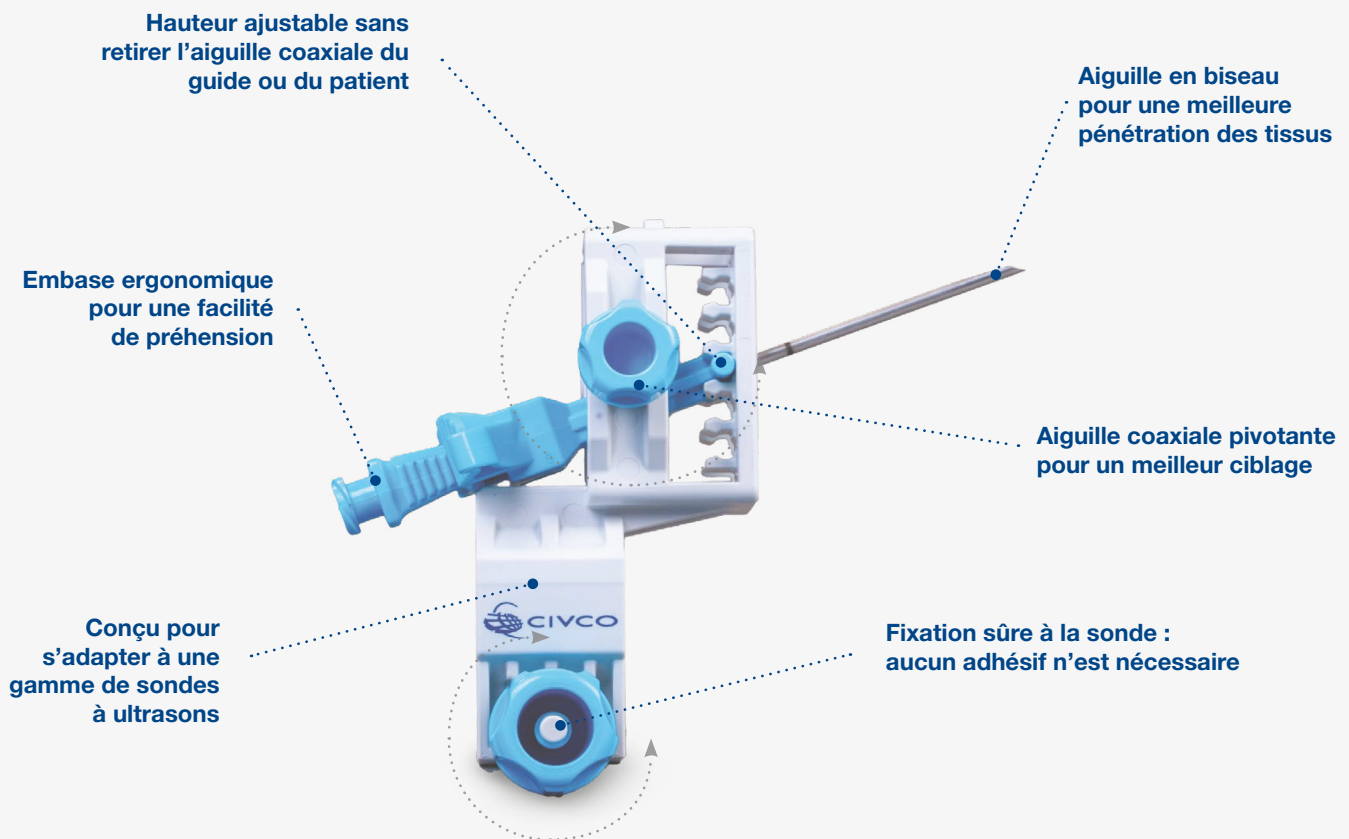
Recommandés pour la biopsie de prostate par abord transpérinéal, les guides transpérinéaux sont stériles ainsi qu'à usage unique et fonctionnent avec une sonde biplan.

Réf.	Sondes compatibles	Configuration	Cdt.
GTK150	BK 8848 9048	Guide TP	10
GTK151	BK 8818 - E14C4t (9018)	Guide TP	10
GTK153	HITACHI C41L47RP-U533	Guide TP	10
GTK154	GE ERB7 SONOSCAPE BCL10-5 TERASON 8BP4	Guide TP	10
10204002	ESAOTE TRT33	Guide TP	10
10650602	ESAOTE TRT33	Kit avec guide TP, protection, sachet de gel et élastiques	10



TP PIVOT PRO™

La biopsie transpérinéale (TP) à main levée, peu invasive gagne de plus en plus de terrain. Les statistiques confirment l'adoption croissante de la technique transpérinéale en raison de son innocuité et des recommandations des sociétés savantes.



Les guides de biopsie TP améliorent le workflow du clinicien pour les biopsies de la prostate :

- Ajustement facile de la hauteur sans retirer l'aiguille du guide ou du patient
- La fonction de pivot permet des options de parallélisme et d'angulation de l'aiguille d'introduction tout en maintenant la visualisation dans le plan d'imagerie
- Fixation sûre à la sonde sur une gamme de diamètres de sondes biplan.

Biopsie



Recommandations des sociétés savantes

AFU

ASSOCIATION
FRANÇAISE
D'UROLOGIE



Une douzaine de prélèvements est recommandée pour une biopsie initiale.



Pour une biopsie de prostate, l'aiguille de 18G doit être à usage unique.

Elle est manipulée à l'aide d'un dispositif à déclenchement automatique.
Un système de guillotine permet un prélèvement en une fraction de seconde.

AFU

ASSOCIATION
FRANÇAISE
D'UROLOGIE



Haut
Conseil de la
Santé
Publique



La sonde d'échographie endorectale décontaminée et **enduite de gel d'échographie stérile** (Circulaire DH/EM n° 96479 du 6 février 1996) est ensuite protégée par une **protection de sonde adaptée et marquée CE**.

Le guide doit être mis à l'extérieur de la protection de sonde.

L'usage d'un préservatif n'est pas recommandé.

EFSUMB

EUROPEAN FEDERATION
OF SOCIETIES FOR
ULTRASOUND MEDICINE



L'utilisation de guides-aiguilles à usage unique est préférable pour éliminer les risques liés aux dispositifs de petit calibre difficiles à nettoyer.

AFU

ASSOCIATION
FRANÇAISE
D'UROLOGIE



La sonde doit, entre chaque biopsie, subir **au minimum un processus de désinfection de niveau intermédiaire** (bactéricide, virucide et fongicide).

GoldenFire

Pistolet automatique pour biopsie - Stérile à usage unique

Le pistolet de biopsie automatique GoldenFire permet un geste précis et assure un prélèvement de qualité grâce à ses nombreuses caractéristiques techniques.

PRÉCISION

- Extrémité d'aiguille spécifiquement sablée
- Marquage centimétrique clair
- Encoche de prélèvement de 18 mm

PRATIQUE ET FLEXIBLE

- Produit léger et manipulable à une seule main
- Déclenchement à l'avant et à l'arrière
- Coaxiale disponible

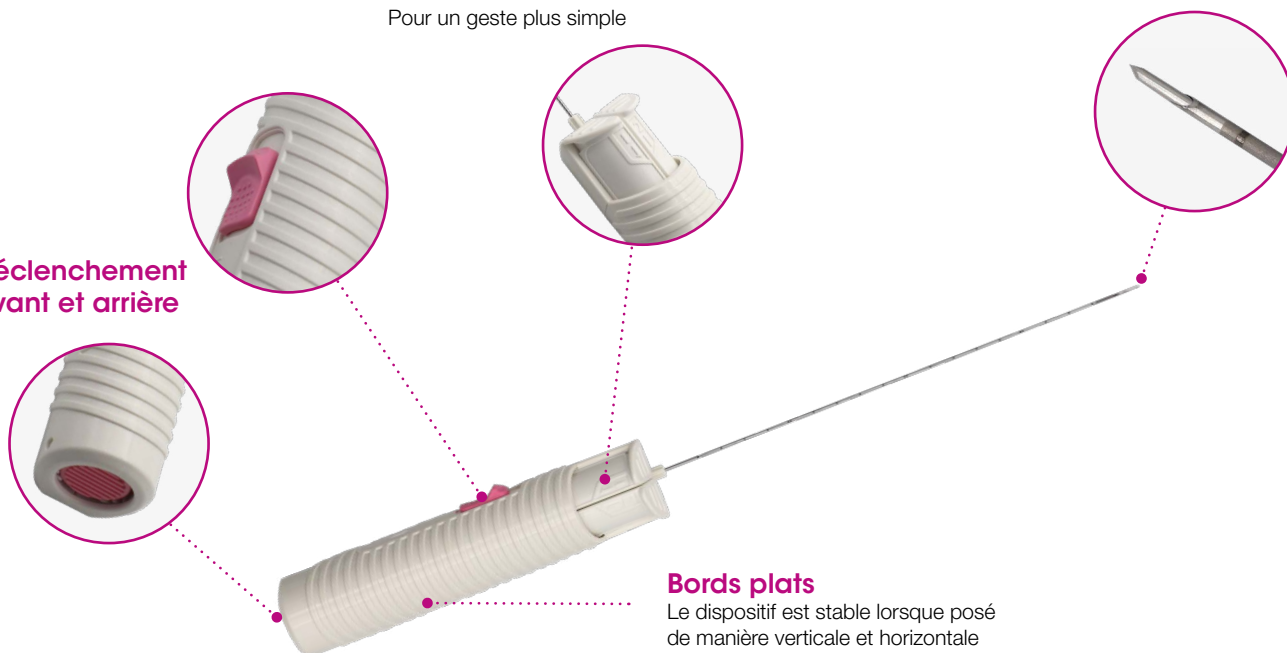
Extrémité d'aiguille spécifiquement sablée
Pour une meilleure échogénéicité

Armement à une main
Pour un geste plus simple

Déclenchement avant et arrière

Bords plats

Le dispositif est stable lorsque posé de manière verticale et horizontale



Réf. sans coaxial	Réf. avec coaxial	Gauge	Longueur (cm)	Longueur de l'introducteur (cm)	Cdt.
28-BG1210	-	12	10	-	5
28-BG1410	28-BG1410C	14	10	7,8	5
28-BG1416	28-BG1416C	14	16	13,8	5
28-BG1610	28-BG1610C	16	10	7,8	5
28-BG1616	28-BG1616C	16	16	13,8	5
28-BG1620	28-BG1620C	16	20	-	5
28-BG1810	28-BG1810C	18	10	7,8	5
28-BG1816	28-BG1816C	18	16	-	5
28-BG1820	28-BG1820C	18	20	-	5
28-BG1825	-	18	25	-	5
28-BG2010	-	20	10	-	5
28-BG2016	-	20	16	-	5
28-BG2020	-	20	20	-	5

THEMY Q

Pistolet automatique pour biopsie sur tissus mous - Usage unique



Le pistolet automatique Themy Q assure, au praticien, un geste précis grâce à son système de chargement rotatif et son déclencheur arrière. Son avancement de 20 mm assure un échantillon tissulaire de qualité.

Réf sans coaxial	Réf avec coaxial	Gauge	Longueur (cm)	Cdt.
TYQ1410	TYQ1410C	14	10	5
TYQ1416	-	14	16	5
TYQ1610	TYQ1610C	16	10	5
TYQ1616	TYQ1616C	16	16	5
TYQ1620	-	16	20	5
TYQ1810	TYQ1810C	18	10	5
TYQ1816	-	18	20	5
TYQ1820	-	18	25	5
TYQ1825	-	18	25	5

KATRACORE

Pistolet automatique à usage unique

KATRACORE est un pistolet automatique à usage unique pour biopsie permettant de collecter des échantillons multiples de tissus mous (foie, sein, rein...). Petit et léger, ce dispositif bénéficie d'un faible encombrement, ce qui en fait l'outil idéal pour les biopsies du sein.

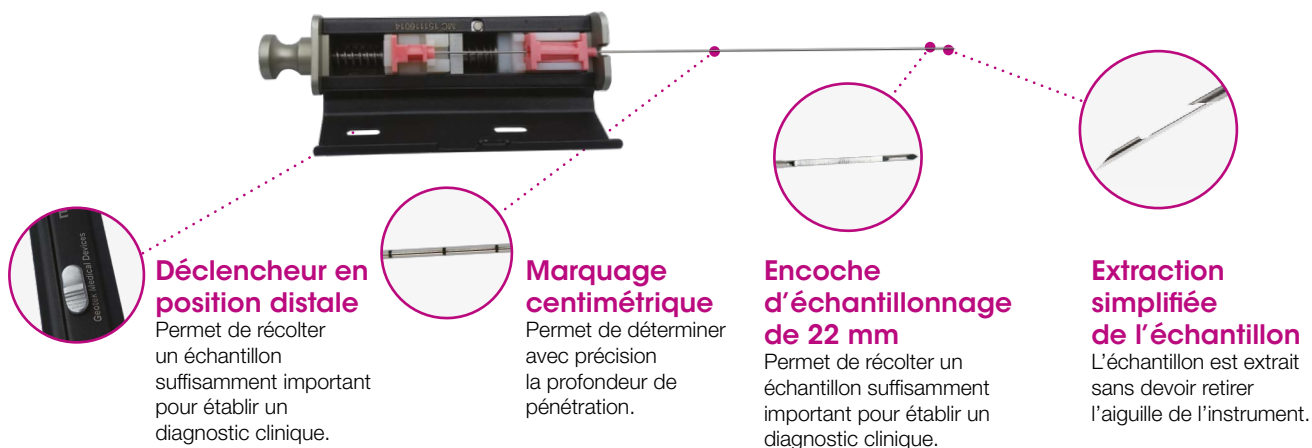


Réf. sans coaxial	Réf. avec coaxial	Gauge	Longueur (cm)	Longueur du coaxial (cm)	Cdt.
2304.701330	2304.702330	14	10	5,5	10
2304.701360	2304.702360	14	15	10,5	10
2304.701370	2304.702370	14	20	15,5	10
2304.701430	2304.702430	16	10	5,5	10
2304.701460	2304.702460	16	15	10,5	10
2304.701470	2304.702470	16	20	15,5	10
2304.701530	2304.702530	18	10	5,5	10
2304.701560	2304.702560	18	15	10,5	10
2304.701570	2304.702570	18	20	15,5	10
2304.701580	-	18	25	-	10
2304.701590	-	18	30	-	10

MAXICORE

Pistolet automatique réutilisable

MAXICORE est un pistolet automatique réutilisable pour biopsie de tissus mous offrant une profondeur de pénétration de 22 mm. Il a été conçu pour la collecte d'échantillons histologiques de qualité. Les pistolets sont dotés d'une aiguille échogène permettant un placement précis sous échographie.



Déclencheur en position distale

Permet de récolter un échantillon suffisamment important pour établir un diagnostic clinique.

Marquage centimétrique

Permet de déterminer avec précision la profondeur de pénétration.

Encoche d'échantillonnage de 22 mm

Permet de récolter un échantillon suffisamment important pour établir un diagnostic clinique.

Extraction simplifiée de l'échantillon

L'échantillon est extrait sans devoir retirer l'aiguille de l'instrument.

Réf.	Désignation	Déclenchement	Profondeur de pénétration ajustable	Type Bard Magnum	Type Pro-Mag Ultra	Dispositif de sécurité
2304.02	MAXICORE	2 positions de tir	Non	Non	Non	Disponible
2304.03	MAXICORE-M	1 position de tir	15/22 mm (échantillon de 10 mm/17 mm)	Oui	Non	Disponible
2304.04	MAXICORE-U	2 positions de tir	Non	Non	Oui	Disponible

AIGUILLES POUR PISTOLET RÉUTILISABLE

Stérile à usage unique

Ces trois modèles d'aiguilles à usage unique ont été spécialement conçus pour une utilisation avec les pistolets de biopsie automatiques réutilisables de la gamme Maxicore, Promag 2.2, Bard Magnum ou Promag Ultra.



Maxicore

pour pistolets Maxicore et Promag 2.2

Réf.	Gauge	Longueur (en cm)	Cdt.
2310.1330	14	10	20
2310.1360	14	15	20
2310.1370	14	20	20
2310.1430	16	10	20
2310.1460	16	15	20
2310.1470	16	20	20
2310.1530	18	10	20
2310.1560	18	15	20
2310.1570	18	20	20
2310.1580	18	25	20
2310.1630	20	10	20
2310.1660	20	15	20
2310.1670	20	20	20

Maxicore-M

pour pistolets Maxicore-M & Bard Magnum

Réf.	Gauge	Longueur (en cm)	Cdt.
2310.3330	14	10	20
2310.3360	14	15	20
2310.3460	16	15	20
2310.3430	16	10	20
2310.3530	18	10	20
2310.3560	18	15	20
2310.3570	18	20	20
2310.3580	18	25	20
2310.3590	18	30	20

Maxicore-U

pour pistolets Maxicore-U Promag Ultra

Réf.	Gauge	Longueur (en cm)	Cdt.
2310.2330	14	10	20
2310.2360	14	15	20
2310.2370	14	20	20
2310.2430	16	10	20
2310.2460	16	15	20
2310.2470	16	20	20
2310.2530	18	10	20
2310.2560	18	15	20
2310.2570	18	20	20
2310.2580	18	25	20
2310.2590	18	30	20
2310.2630	20	10	20
2310.2660	20	15	20
2310.2670	20	20	20

AIGUILLES SEMI-AUTOMATIQUES

Deux avancées - À usage unique

L'aiguille semi-automatique à usage unique a été conçue pour la biopsie de tissus mous à une seule main.
L'aiguille échogène permet un placement précis sous échographie.

- Marquage centimétrique : permet de déterminer avec précision la profondeur de pénétration.
- Encoche ajustable : les aiguilles disposent d'une encoche d'échantillonnage ajustable de 10 ou 20 mm.
- Identification rapide de la gauge : un code couleur permet d'identifier rapidement la gauge choisie.
- Fourni avec un adaptateur pour les avancées de 10 mm (uniquement pour les références avec coaxial)



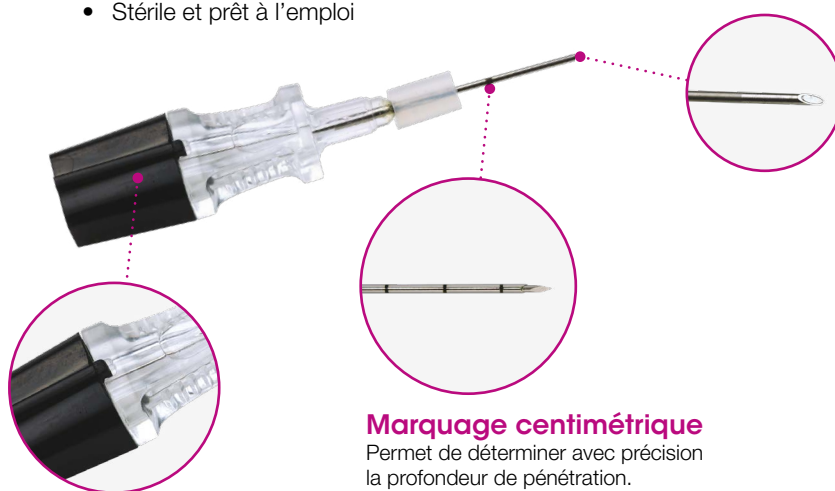
Réf. sans coaxial	Réf. avec coaxial	Gauge	Longueur (cm)	Longueur du coaxial (cm)	Cdt.
2305.11330	2305.12330	14	10	5	10
2305.11360	2305.12360	14	15	10	10
2305.11370	2305.12370	14	20	15	10
2305.11430	2305.12430	16	10	5	10
2305.11460	2305.12460	16	15	10	10
2305.11470	2305.12470	16	20	15	10
2305.11530	2305.12530	18	10	5	10
2305.11560	2305.12560	18	15	10	10
2305.11570	2305.12570	18	20	15	10
2305.11580	-	18	25		10
2305.11630	2305.12630	20	10	5	10
2305.11660	2305.12660	20	15	10	10
2305.11670	2305.12670	20	20	15	10

AIGUILLES DE CHIBA

À usage unique

L'aiguille de Chiba est une aiguille fine à usage unique, elle permet le prélèvement par aspiration ou la récolte d'échantillons de tissus mous pour une évaluation histocytologique de qualité.

- Connexion Luer Lock transparente
- Marquage centimétrique sur la canule et marqueur pour la profondeur de pénétration
- Stérile et prêt à l'emploi



Pointe acérée

Sa canule fine et son biseau acéré assurent une pénétration précise et indolore réduisant les risques de lésions des tissus et des vaisseaux adjacents

Marquage centimétrique

Permet de déterminer avec précision la profondeur de pénétration.

Code couleur de la gauge

Pour une identification rapide de la gauge

Réf.	Gauge	Longueur (cm)	Cdt.
2309.40270	18	10	25
2309.40203	18	15	25
2309.40205	18	20	25
2309.40370	20	10	25
2309.40303	20	15	25
2309.40305	20	20	25
2309.40570	22	10	25
2309.40503	22	15	25
2309.40505	22	20	25

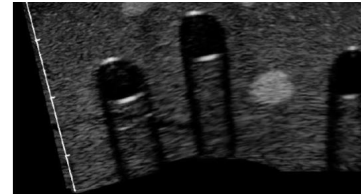
Fantômes d'entraînement





FANTÔME ANESTHÉSIE

- Indiqué pour l'entraînement à l'anesthésie loco-régionale (blocs nerveux périphériques) et l'accès veineux central (pose de cathéter) guidés par ultrason.
- Contient 3 nerfs (5 à 7 mm de diamètre) et 3 artères (7 à 9 mm de diamètre)
- Haute qualité d'image
- Possibilité d'utiliser du sérum physiologique
- Couvercle de protection rigide fourni

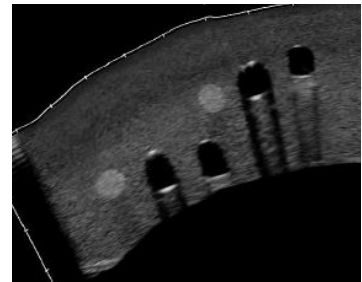


Réf.	Nom produit	Dimensions
PBD050502	Fantôme anesthésie	17 x 13 x 4 cm

FANTÔME N.A.V. (NERF, ARTÈRE ET VEINE)

Le fantôme NAV possède deux ensembles « Nerf - Artère - Veine », disposés à différentes profondeurs. Un espace de 9 à 11 mm sépare chaque structure anatomique, qui possède chacune des dimensions différentes : artère (7 à 9 mm de diamètre), nerf (5 à 7 mm de diamètre) et veine (6 à 9 mm de diamètre).

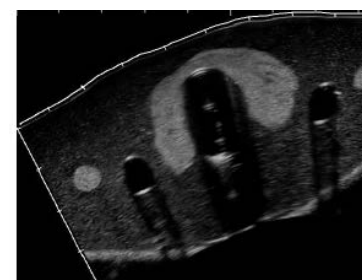
- Haute qualité d'image
- Possibilité d'utiliser du sérum physiologique
- Couvercle de protection rigide fourni
- L'entraînement aux procédures d'anesthésie régionale et à l'accès veineux central sous guidage par ultrasons.



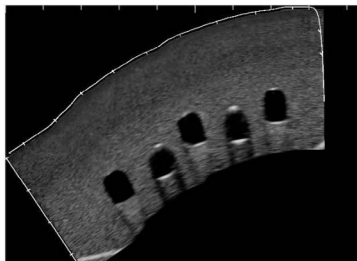
Réf.	Nom produit	Dimensions
PBD050503	Fantôme N.A.V.	17 x 13 x 4 cm

FANTÔME THYROÏDE

- Haute qualité d'image
- Possibilité d'utiliser du sérum physiologique
- Couvercle de protection rigide fourni
- bullet point»
- Structures composant le fantôme : lobes droit et gauche, trachée, système circulatoire et des lésions
- typiques de la région avec différentes échogénités.



Réf.	Nom produit	Dimensions
PBD050504	Fantôme thyroïde	17 x 13 x 4 cm



FANTÔME 5 VAISSEAUX

- Indiqué pour l'entraînement à l'accès veineux chez les adultes et en pédiatrie ainsi que la pose de cathéter.
- Haute qualité d'image
- L'intervalle de positionnement entre deux structures est situé entre de 30 à 46 mm.
- Possibilité d'utiliser du sérum physiologique
- Couvercle de protection rigide fourni

Réf.	Nom produit	Dimensions
PBD050505	Fantôme 5 vaisseaux	17 x 13 x 4 cm

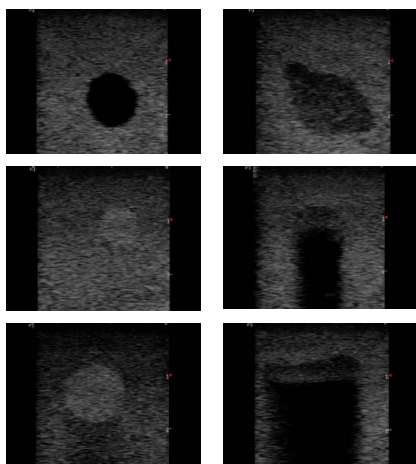


FANTÔME MAMMAIRE

- Régulières ou non-régulières, positionnées de façon aléatoire.
- Conçu pour l'entraînement de biopsie guidée par ultrason et l'imagerie diagnostique.
- Présence de 11 structures d'échogénicités différentes
- 14 cm (L) x 13 cm (l) x 6,5 cm (h)
- Haute qualité d'image
- Couvercle de protection rigide fourni

Réf.	Nom produit	Dimensions
PBD050501	Fantôme mammaire	17 x 13 x 4 cm

Spécificités des structures internes du fantôme mammaire



Type de masse	Forme	Masses	Taille	Couleur
Isogène	Régulière	1	Ø 7 – 11 mm	Jaune/Marron
Masses hypoéchogènes	Régulière	2	Ø 7 – 11 mm	Vert
Masses anéchogènes	Régulière	1	4 – 8 mm	Vert
Isogène	Régulière	1	Ø 7 – 11 mm	Blanc
Hypoéchogène	Régulière	1	4 – 8 mm	Blanc
Anéchogènes	Régulière	2	Ø 7 – 11 mm	Rouge
Anéchogènes	Régulière	1	4 – 8 mm	Rouge
Isogène	Non-régulière	1	13 – 20 mm	Jaune/Marron
Hypoéchogène	Non-régulière	1	13 – 20 mm	Vert

Senologie



GUIDE-AIGUILLES POUR STÉRÉOTAXIE

Guides à usage unique

Ces guide-aiguilles compatibles avec les logiciels GE Healthcare, garantissent un placement précis de l'aiguille pendant la procédure stéréotaxique.

- Permet une approche horizontale et latérale pendant les procédures de biopsie ou de localisation mammaire
- Compatibles avec le système Pristina
- Guides en matière plastique, stérilisés à l'oxyde d'éthylène
- 2 guides par sachet, conditionnés par carton de 5 sachets



Réf.	Taille de l'aiguille		Diam. du canal (mm)
	Diam. (mm)	Gauge	
E63101DL	0,8	21	0,9
E63101DM	0,9	20	1
E63101DN	1,1	19	1,1
E63101DP	1,3	18	1,3
E63101DR	1,6	16	1,8
E63101DS	2	14	2,25
E63101EA	0,8	21	0,9
E63101EB	0,9	20	1
E63101EC	1,1	19	1,1



HARPON MAMMAIRE

Stérile à usage unique

Le harpon en J a été conçu pour le repérage des lésions mammaires non palpables. La pointe échogène permet un placement précis sous échographie.



Différentes formes de harpons disponibles

Pour une adaptation optimale au besoin

Réf.	Gauge	Longueur	Forme du harpon	Cdt.
2303.1350	20 G	5 cm	J	20
2303.1370	20 G	7 cm	J	20
2303.1301	20 G	10 cm	J	20
2303.1307	20 G	15 cm	J	20
2303.2350	20 G	5 cm	Z	20
2303.2370	20 G	7 cm	Z	20
2303.2301	20 G	10 cm	Z	20
2303.2307	20 G	15 cm	Z	20



Les marqueurs utilisés en oncologie sont des outils de suivi thérapeutique. Placés avant la radiothérapie et/ou la localisation pré-chirurgicale des tumeurs des tissus mous, ils servent de repère radiologique pour assurer une localisation précise des tumeurs pendant la radiothérapie.

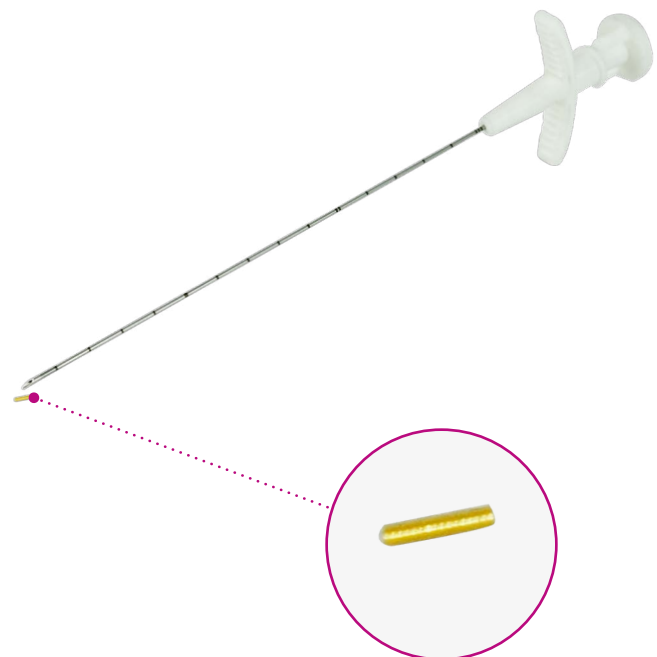
MARQUEURS TISSULAIRES

Stérile à usage unique

Les aiguilles de marquage tissulaire sont des aiguilles à lumière unique dotées d'une poignée ergonomique et de marqueurs fiduciaires pré-chargés à l'extrémité distale. Ce dispositif de placement stérile contient un marqueur en or (or pur à 99,99 %) ou en PEEK®.

- Visualisation précise de la cible pendant la radiothérapie externe.
- Excellente visibilité des marqueurs sous fluoroscopie, radiographie, tomодensitométrie, IRM et échographie.
- Conception ergonomique de la poignée avec verrouillage de sécurité pour un positionnement sécurisé des marqueurs.
- Surface moletée des marqueurs pour empêcher leur migration.
- Aiguille d'administration stérile et marqueur pré-chargé à l'extrémité.
- Deux options de marqueur : or pur à 99,99 % ou polymère PEEK®.

GOLD	PEEK®
 <ul style="list-style-type: none"> • Absence d'interaction avec les tissus • Absence d'effet allergique ou toxique • Visible sous les rayons x et autres méthodes d'imagerie 	 <ul style="list-style-type: none"> • Excellente biocompatibilité • Utilisé dans les implants permanents depuis 30 ans • Matériau polymérique (PEEK : Polyetherether ketone), sans risque d'artefact sous imagerie IRM. • Contient 20 % de sulfate de baryum pour offrir une excellente visibilité sur toutes les technologies d'imagerie.



Réf.	Désignation	Gauge	Longueur	Cdt.
2303.4201		18G	10 cm	10
2303.4207	Marqueur tissulaire GOLD	18G	15 cm	10
2303.4208		18G	20 cm	10
2303.5201		18G	10 cm	10
2303.5207	Marqueur tissulaire PEEK	18G	15 cm	10
2303.5208		18G	20 cm	10

Biopsie ostéo-médullaire



AIGUILLE DE PONCTION MÉDULLAIRE

Stérile à usage unique

L'aiguille de ponction médullaire à usage unique a été conçue pour l'aspiration de la moelle osseuse à partir du sternum ou de la crête iliaque. La poignée est dotée d'un connecteur Luer Lock afin de sécuriser la seringue sur le dispositif.

Réf.	Gauge	Longueur avec système de garde	Longueur max. sans la partie amovible	Cdt.
ABL1510/50	15	1 à 3,1 cm	5 cm	10
ABL1530/70	15	3 à 5,1 cm	7	10
ABL1555/95	15	5,5 à 7,6 cm	9.5	10
ABL1810/50	18	1 à 3,1 cm	5	10
ABL1830/70	18	3 à 5,1 cm	7	10

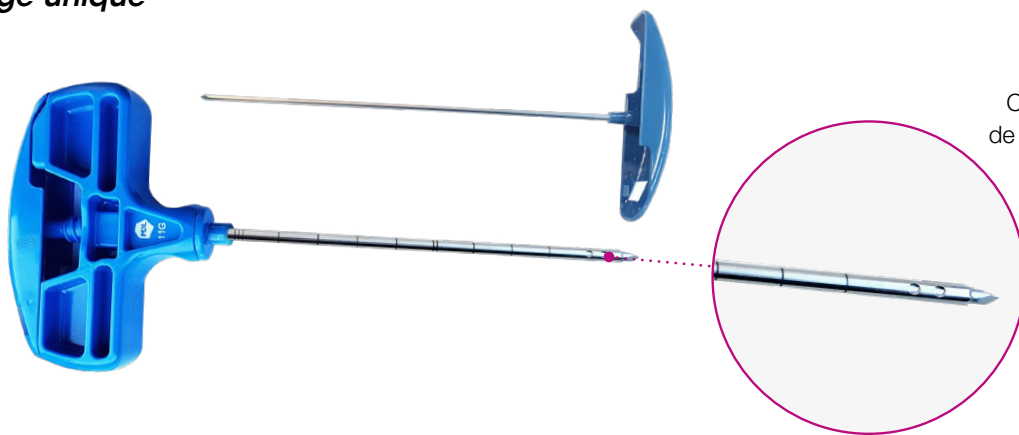


Réf.	Gauge	Longueur min. (cm)	Longueur max. (cm)	Cdt.
GBA1550	15	1	4.5	10



TROCART DE GREFFE DE MOELLE HARVEST

Stérile à usage unique



Canule dotée de cinq orifices

Spécifiquement conçu pour l'extraction de la moelle osseuse en vue des procédures de transplantation de cellules souches hématopoïétiques, le trocart de greffe de moelle osseuse HARVEST permet une extraction rapide et efficace des cellules souches hématopoïétiques de la crête iliaque grâce aux orifices de la canule disposés de façon alternée.

Réf.	Taille en gauge	Longueur	Cdt.
2307.6105	8G	10 cm	10
2307.6106	8G	15 cm	10
2307.6205	11G	10 cm	10
2307.6206	11G	15 cm	10
2307.6380	13G	6 cm	10
2307.6305	13G	10 cm	10

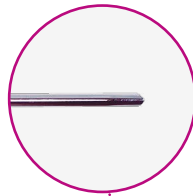
TROCARD DE BIOPSIE

Stérile à usage unique

Le trocart de biopsie a été conçu pour la réalisation de biopsies ostéo-médullaires. Il est doté d'une poignée ergonomique et d'une connexion Luer Lock pour seringue. Le trocart est fourni avec un guide de retrait permettant de simplifier l'expulsion de l'échantillon et de vérifier le volume de l'échantillon prélevé durant la procédure.

Canule avec système de capture

Permet une encapsulation rapide et atraumatique



Stylet 3 biseaux

Conçu pour une pénétration corticale et médullaire optimale.



Poignée ergonomique en T

Offre une bonne prise en main du dispositif.



Réf.	Gauge	Longueur (cm)	Cdt.
2307.1105	8	10	10
2307.1106	8	15	10
2307.1205	11	10	10
2307.1206	11	15	10

TROCARD DE BIOPSIE PICKUP

Stérile à usage unique

Le trocart de moelle osseuse PickUp est un dispositif à usage unique dédié à la biopsie de moelle osseuse avec un système de capture externe qui permet l'extraction des tissus sans luxation.

- Canule en acier inoxydable
- Marquage centimétrique
- Coupe cylindrique qui préserve l'intégrité de l'échantillon
- Système de sécurité à couplage rotatif qui limite le mouvement du stylet pendant l'insertion
- Pointe diamant pour une pénétration rapide et peu invasive de l'os cortical
- Dispositif de vérification qui mesure la quantité de spécimen présent dans la canule



Réf.	Gauge	Longueur (cm)	Cdt.
2307.2105	8G	10 cm	10
2307.2106	8G	15 cm	10
2307.2205	11G	10 cm	10
2307.2206	11G	15 cm	10
2307.2380	13G	6 cm	10
2307.2305	13G	10 cm	10

TROCARD DE BIOPSIE SNARECOIL

Stérile à usage unique



Découvrez la vidéo
du SnareCoil sur notre
chaîne YouTube



Levier de capture

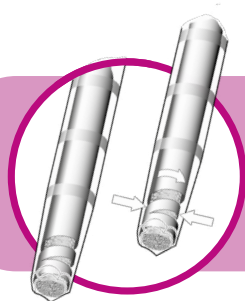
Assure la capture de l'échantillon pour un geste efficace et sécurisé

Pointe en trépan

Assure une meilleure pénétration des tissus

Protections NeedleVISE™

Assure la sécurisation du stylet et de la canule après utilisation



La spécificité du SnareCoil® réside dans son système unique et breveté de capture d'échantillon, qui se resserre autour du tissu pour mieux le verrouiller dans la canule. Le fragment de moelle osseuse ainsi recueilli demeure intact pour une analyse anatomopathologique optimale et un diagnostic précis.

- Poignée ergonomique permettant à l'utilisateur d'exercer une pression importante lorsque cela est nécessaire et conçue pour minimiser la fatigue des mains et des bras.
- Dispositif marqué de façon centimétrique
- Raccord Luer ISO sur la poignée
- Position «Ouvert» et «Fermé» du levier de capture
- Extrémité de la canule avec «Quintuple Peaks» pour un carottage supérieur
- Fourni avec des protections NeedleVISE™ contre les AES pour une sécurisation de chaque objet tranchant après utilisation et avant élimination
- Dispositif stérile pour une réduction des risques d'infection

Réf.	Gauge	Longueur	Cdt.
820008400SL	8G	10 cm	10
820008600SL	8G	15 cm	10
820011400SL	11G	10 cm	10
820011600SL	11G	15 cm	10
820013300SL	13G	8 cm	10

Prélèvement dermatologique



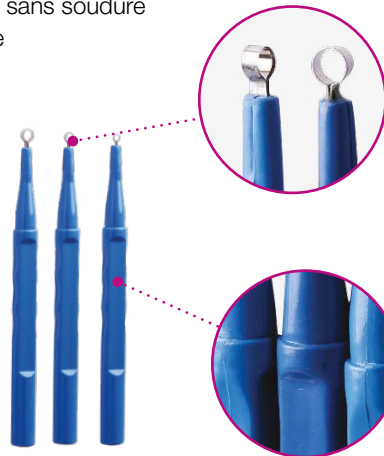
CURETTE DERMATOLOGIQUE

Stérile à usage unique

Les curettes dermatologiques à usage unique sont utilisées pour gratter les lésions et les excroissances cutanées telles que les verrues ou les mélanomes. Le dispositif comporte une extrémité à boucle ronde. Tranchante d'un côté et émoussée de l'autre, la curette permet d'enlever la lésion sans endommager la peau environnante. Les curettes sont stérilisées par rayonnement gamma.

- Arête tranchante en acier inoxydable sans soudure
- Poignée de préhension ergonomique
- Usage unique
- Stérile et prêt à l'emploi

Réf.	Diamètre	Cdt.
DC40	4 mm	10
DC50	5 mm	10
DC70	7 mm	10



Prélèvement de qualité

Bordure tranchante en acier inoxydable pour des prélèvements de qualité.

Poignée ergonomique

Manche adhérent anti-dérapant, permettant une bonne prise en main de l'instrument.

PUNCH À BIOPSIE

Stérile à usage unique

Les biopsies punches permettent de prélever les tissus à analyser. Sa poignée ronde en plastique est ergonomique. La lame en acier inoxydable finement aiguisée et sans soudure assure une extraction sûre, propre et facile de l'échantillon. Les dispositifs sont stérilisés par rayonnement gamma.

- Poignée nervurée pour une prise en main et un contrôle sûrs
- Taille marquée sur chaque poinçon pour une identification facile
- Usage unique
- Stérile et prêt à l'emploi



Réf.	Diamètre	Cdt.
2302.3100	2 mm	25
2302.3200	3 mm	25
2302.3300	4 mm	25
2302.3400	5 mm	25
2302.3500	6 mm	25
2302.3700	8 mm	25

Prise en main ergonomique

Manche cranté, antidérapant permettant une bonne prise en main de l'instrument.

Prélèvement de qualité

Bordure tranchante en acier inoxydable pour des prélèvements de qualité.

Dimensions gravées

Le diamètre est gravé sur chaque punch, permettant une identification aisée et rapide du modèle souhaité.

Vous accompagner au quotidien

BIOPSIE



IMAGERIE



GYNÉCOLOGIE



DÉSINFECTION



RADIOPROTECTION



MOBILIER MÉDICAL



MOBILIER AMAGNÉTIQUE



HOUSES DE PROTECTION



PROTECTIONS DE SONDES



EDM

1, rue des Boisseliers - 95330 Domont - France
Tél. : + 33 (0)1 30 11 83 00
www.edm-imaging.com

EDM
medical
imaging

Une autre vision de l'imagerie