

C a t a l o g u e

Housses de protection d'équipements



www.edm-imaging.com



EDM
medical
imaging

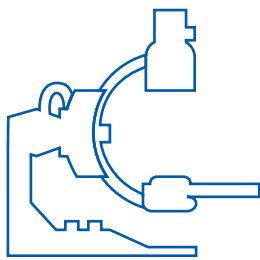
Une autre vision de l'imagerie



EDM

medical
imaging

*Une autre vision
de l'imagerie*



2 000 000

de housses de protections
livrées par an



+ de 4 000

références de notre
marque



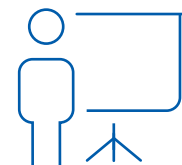
14

commerciaux terrain
pour vous conseiller



6

assistants commerciaux
à votre service pour
faciliter vos commandes



Formation et essais
sur site

SOMMAIRE

HOUSSES POUR AMPLIFICATEUR DE BRILLANCE

| | |
|----------------------------------------------------------------------------------------------------------------------|------|
| Housses pour amplificateur de brillance Siemens Healthineers | p 6 |
| Housses pour amplificateur de brillance Philips Healthcare | p 8 |
| Housses pour amplificateur de brillance GE Healthcare | p 10 |
| Housses Hybrido - Solution universelle de drapage | p 13 |
| Housses pour patient - Sterile-Z™ | p 15 |
| Housses pour amplificateur de brillance, arceau mobile, mini arceau Ziehm imaging | p 16 |
| Housses pour amplificateur de brillance Fujifilm , mini-arceaux Hologic , O-arm Medtronic | p 17 |
| Housses universelles pour mini-arceaux | p 18 |
| Housses pour solution d'imagerie par fluorescence | p 19 |

HOUSSES CIRCULAIRES ET RECTANGULAIRES

| | |
|---------------------------------------------|------|
| Housses circulaires et rectangulaires | p 21 |
| Tableau de correspondance des housses | p 22 |

HOUSSES POUR SCANNER

| | |
|----------------------------|------|
| Housses pour scanner | p 25 |
|----------------------------|------|

HOUSSES POUR MICROSCOPE

| | |
|-------------------------------------------------------------------------|------|
| Housses pour microscope Leica | p 28 |
| Housses pour microscope Zeiss | p 30 |
| Housses pour tête de microscope, microscope laser et pour poignée | p 32 |

HOUSSES POUR CAMÉRA

| | |
|-------------------------------------------------------------|------|
| Housses pour caméra | p 35 |
| Housses pour système multiendoscope et protège-cables | p 36 |

HOUSSES DIVERSES

| | |
|-----------------------------------------------------------------|------|
| Housses pour bac de transport et chariot | p 38 |
| Housses pour écran anti-X et protection des équipements | p 39 |
| Housses pour poignée scalytique | p 41 |
| Housses pour cassette rayons X et tapis antibactériens | p 42 |
| Housses pour clavier, télécommande et clavier immergeable | p 43 |
| Films protecteurs pour écran, tablette et smartphone | p 45 |
| Contacts | p 46 |
| Services EDM | p 47 |

EDM vous propose une large gamme de housses de protection médicale adaptées à un usage en milieu opératoire. Faciles d'utilisation et respectant les normes CE, elles garantissent qualité, sécurité et rapidité.



40 % des équipements médicaux sont endommagés

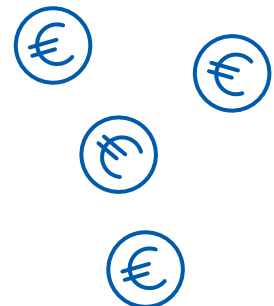
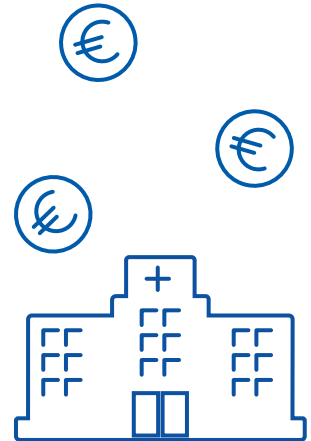
Prolonger la durée de vie
de l'équipement

... lors des procédures chirurgicales en raison de divers facteurs tels que les chocs, les liquides corporels et les désinfectants.



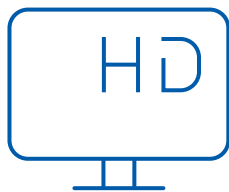
Économiser sur les coûts
de remplacement

Les dommages causés à l'équipement peuvent entraîner des **coûts de réparation élevés voire le remplacement complet de l'équipement**, ce qui représente un fardeau financier pour les établissements de santé.



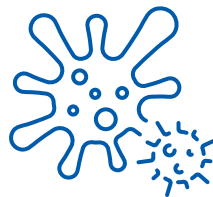
Optimiser l'efficacité
opérationnelle

En évitant les interruptions causées par des équipements endommagés ou défectueux, on maintient la continuité des interventions chirurgicales, ce qui **améliore l'efficacité opérationnelle globale de l'établissement de santé.**



Maintenir la qualité des images et
des données

La protection de l'équipement comme les amplificateurs de brillance et les caméras **garantit la qualité des images et des données capturées pendant les interventions chirurgicales**, ce qui est essentiel pour le suivi des patients et la formation médicale.



Prévenir les infections
nosocomiales

En protégeant les équipements contre les contaminants, on **réduit le risque de propagation d'infections nosocomiales**, contribuant ainsi à la sécurité des patients et à la conformité aux normes de santé.

Housses pour amplificateur de brillance



Housses recommandées pour amplificateur de brillance



| | RÉF. HOUSSES UNIVERSELLES CLIPSABLES | RÉF. HOUSSES SPÉCIFIQUES | RÉF. HOUSSES SPÉCIFIQUES | RÉF. HOUSSE POUR ARCEAU | RÉF. HOUSSE RECTANGULAIRE OU CIRCULAIRE |
|-------------------------------------------------|----------------------------------------------------------------------------------------------------------------------------------------------------------------------------------------------------------------------|---------------------------------------------------------------------------------------------------------------------------------------------------------------------------------------|--------------------------------------------------------------------------------------------------------------------------------------------------------------------|-----------------------------------------------------------------------------|-------------------------------------------------------|
| COMPOSITION | Kit de 3 housses avec <u>5 clips ajustables</u> Composition : <ul style="list-style-type: none"> • 1 housse pour arceau • 1 charlotte pour émetteur • 1 charlotte pour détecteur | Kit de 3 housses Composition : <ul style="list-style-type: none"> • 1 housse pour arceau • 1 charlotte pour émetteur • 1 charlotte pour détecteur | Kit de 2 housses : <ul style="list-style-type: none"> • 1 housse pour émetteur et arceau, avec clips de fixation • 1 housse pour détecteur | Housse couvrant l'émetteur et la moitié de l'arceau, avec clips de fixation | Housse pour émetteur (E) Housse pour détecteur (D) |
| ARCEAUX CHIRURGICAUX MOBILES | | | | | |
| Série Siremobil : 2000 / Compact / N4 | 17687 | 17647 | | | E&D : DB130065 |
| ISO-C / ISO-C 3D | | | 17656 | | E&D : DB120060 / 17599 |
| Série Arcadis : Varic | 17687 | 8080462 | | | E&D : DB120060 / 17599 |
| Orbic / Orbic 3D | | | 17656 | | E&D : DB120060 / 17599 |
| Avantic | 17687 | 17660 | | | E&D : DB120060 / 17599 |
| Série Cios : Connect / Select | 17687 | 8080462 | | | D : 17636 / RB090140 |
| Select FD | 17687 | 8080462 | | | D : 17598 E : DB130065 |
| Alpha | | 17661 | | | D : DB100050 / 17639 E : 17648 / RB095085 |
| Fusion | 17687 | | | | D : DB100050 / 17639 E : DB130065 |
| Spin 3D | | 17315 | | | D : DB100050 / 17639 |
| Flow | 17687 | 17315 | | | D : DB100050 / 17639 E : DB130065 |
| SALLE HYBRIDE | | | | | |
| Artis Zeego | | | | 17308 | |
| Artis Pheno | | | | 17308 | |

Solutions spécifiques
pour amplificateur de brillance



HOUSSES POUR ARCEAU MOBILE

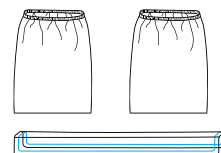
Stériles • Polyéthylène • 3 éléments

| Modèle | Réf. | Caract. | Cdt. |
|----------------------------------------------------------------|-----------|-------------------------------------------------------------------------------------------------------------------------|------|
| Arcadic Avantic | 17660** | | 16 |
| Arcadic Varic / Cios connect / Cios select / Cios select FD | 8080462** | Ensemble arceau 3 éléments : • 1 housse pour arceau, • 1 charlotte pour émetteur, • 1 charlotte pour détecteur | 16 |
| Cios Spin 3D | 17315 | | 25 |
| Siremobil 2000 / Siremobil Compact | 17647 | | 16 |

** Avec arceau métallique de fixation non fourni.

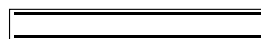
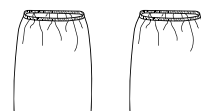
COMPATIBLE
ÉTRIERS DE FIXATION

étriers non fournis



Réf.
17660
8080462

AVEC ATTACHES VELCRO



Réf.
17647

Stériles • Polyéthylène • 2 éléments

| Modèle | Réf. | Caract. | Cdt. |
|----------------------------------------------------------------------------|-------|----------------------------------------------------------------------------------------------------------------|------|
| Siemens Siremobil Iso-C / Iso-C 3D, Arcadis Orbic / Arcadis Orbic 3D | 17656 | Ensemble arceau 2 éléments : • 2 housses couvrant l'émetteur, l'arceau et le détecteur clips de fixation | 16 |

Housse pour arceau central uniquement

| Modèle | Réf. | Caract. | Cdt. |
|---------------------------|-------|-----------------------------------------------------------------------------------|------|
| Artis Zeego / Artis Pheno | 17308 | Housse couvrant l'émetteur et la moitié de l'arceau, avec clips de fixation | 20 |

Housses recommandées pour amplificateur de brillance

PHILIPS

Healthcare

| | RÉF. HOUSSES UNIVERSELLES CLIPSABLES | RÉF. HOUSSES SPÉCIFIQUES | RÉF. HOUSSE RECTANGULAIRE OU CIRCULAIRE |
|--------------------------------------------------------|----------------------------------------------------------------------------------------------------------------------------------------------------------------------------------------------------------------------|-------------------------------------------------------------------------------------------------------------------------------------------------------------------------------------------|-------------------------------------------------------|
| COMPOSITION | Kit de 3 housses avec 5 clips ajustables Composition : <ul style="list-style-type: none"> • 1 housse pour arceau • 1 charlotte pour émetteur • 1 charlotte pour détecteur | Kit de 3 housses Composition : <ul style="list-style-type: none"> • 1 housse pour arceau • 1 charlotte pour émetteur • 1 charlotte pour détecteur | Housse pour émetteur (E) Housse pour détecteur (D) |
| ARCEAUX CHIRURGICAUX MOBILES | | | |
| Série BV : BV25 / BV26 | 17687 | 17630 | E&D : DB120060 & 17599 |
| BV29 / BV300* | | 88-270* | E&D : DB130065 & 17587 |
| Série Libra : 15 cm | | 17630 | E&D : DB120060 & 17599 |
| Série Pulsera / Endura / Libra : 22,8 cm | | | E&D : DB130065 & 17587 |
| Série Pulsera / Endura : 30 cm | 17687 | | E&D : DB130065 & 17587 |
| Série Veradius : Veradius | 17687 | | E&D : DB130065 & 17587 |
| Veradius Neo Veradius Unity Veradius Vectra | 17687 | 17675 | E&D : DB120060 & 17599 |
| Série Zenition : Zenition 50 II 22,8 cm | 17687 | | E&D : DB130065 & 17587 |
| Zenition 50 II 30 cm | 17687 | | E&D : DB130065 & 17587 |
| Zenition 70 FD 30 cm | | 17675 | E&D : DB080040 & 17598 |
| Zenition 70 FD 38 cm | | 17675 | E&D : DB100050 & 17639 |
| SALLE HYBRIDE | | | |
| Allura FD10 | | | E&D : DB100050 & 17639 |
| Allura FD20 | | 17400 | E&D : DB100050 & 17639 |
| Allura FD20 Surgical navigation | | 17400 / FD20-01*** | E&D : FD20-01*** |
| Azurion 7 C20 avec FlexArm | | 17415 | E&D : DB100050 & 17639 |

* La référence 88-270 convient aux modèles BV300.*** La référence FD20-01 est destinée au capteur plan

Solutions spécifiques pour amplificateur de brillance

PHILIPS Healthcare

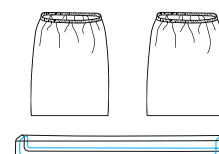


HOUSSES POUR ARCEAU MOBILE

Stériles • Polyéthylène • 3 éléments

| Modèle | Réf. | Caract. | Cdt. |
|---------------------------|--------|-------------------------------------------------------------------------------------------------------------------------|------|
| BV25 / BV26 / Libra 15 cm | 17630 | Ensemble arceau 3 éléments : • 1 housse pour arceau, • 1 charlotte pour émetteur, • 1 charlotte pour détecteur | 16 |
| BV300 | 88-270 | | 24 |
| VERADIUS NEO / unity | 17675 | | 16 |

COMPATIBLE ÉTRIERS DE
FIXATION
ÉTRIERS NON FOURNIS



Réf.
17630

COMPATIBLE
CLIPS DE FIXATION



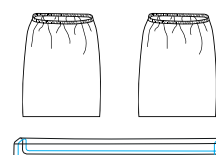
Réf.
88-270

HOUSSES POUR SALLE HYBRIDE

Stériles • Polyéthylène • 3 éléments

| Modèle | Réf. | Caract. | Cdt. |
|-------------------------------|-------|-------------------------------------------------------------------------------------------------------------------|------|
| Allura XPER FD20 | 17400 | Ensemble arceau 3 éléments : • 1 housse pour arceau, • 1 housse pour émetteur, • 1 housse pour détecteur | 20 |
| Azurion 7 C20 avec FlexArm | 17415 | | 20 |

COMPATIBLE
ÉTRIERS DE FIXATION



Réf.
17400

HOUSSES ACCESSOIRES POUR SALLE HYBRIDE

Non Stériles • Polyéthylène

| Modèle | Réf. | Caract. | Dimension | Cdt. |
|--------|--------|------------------------------------------------------------|--------------|------|
| Allura | 17404N | Housse de table Philips Allura XPER FD10 et FD20 | 100 X 370 cm | 20 |
| Allura | 17401N | Housse pour pied de table Philips Allura XPER FD10 et FD20 | - | 20 |

Housses recommandées pour amplificateur de brillance



| | RÉF. HOUSSES UNIVERSELLES CLIPSABLES | RÉF. HOUSSES SPÉCIFIQUES | RÉF. HOUSSES SPÉCIFIQUES | RÉF. HOUSSE POUR ARCEAU | RÉF. HOUSSE RECTANGULAIRE OU CIRCULAIRE |
|------------------------------------------------------------|--------------------------------------------------------------------------------------------------------------------------------------------------------------------------------------------------------------------------|-------------------------------------------------------------------------------------------------------------------------------------------------------------------------------------------|--------------------------------------------------------------------------------------------------------------------------------------------------------------------|-----------------------------------------------------------------------------|-------------------------------------------------------|
| COMPOSITION | Kit de 3 housses avec <u>5 clips ajustables</u> Composition : <ul style="list-style-type: none"> • 1 housse pour arceau • 1 charlotte pour émetteur • 1 charlotte pour détecteur | Kit de 3 housses Composition : <ul style="list-style-type: none"> • 1 housse pour arceau • 1 charlotte pour émetteur • 1 charlotte pour détecteur | Kit de 2 housses : <ul style="list-style-type: none"> • 1 housse pour émetteur et arceau, avec clips de fixation • 1 housse pour détecteur | Housse couvrant l'émetteur et la moitié de l'arceau, avec clips de fixation | Housse pour émetteur (E) Housse pour détecteur (D) |
| ARCEAUX CHIRURGICAUX MOBILES | | | | | |
| OEC Brivo Plus : Brivo 9" | | 17680 | - | - | E&D : 17599 & DB120060 |
| OEC : 7600 | 17687 | 17681 / 88-590 | - | - | E&D : 17648 & RB095085 |
| 7700 9" / 8800 9" / 9600 9" / 9800 9" / 9900 9" | 17687 | 17680 | - | - | E&D : 17599 & DB120060 |
| 7700 12" / 8800 12" / 9600 12" / 9800 12" / 9900 12" | 17687 | 17681 / 88-590 | - | - | E&D : 17648 & RB095085 |
| Stenoscope | 17687 | - | - | - | E&D : 17648 & RB095085 |
| OEC One | 17687 | 17681 / 88-590 | - | - | E&D : 17648 & RB095085 |
| OEC Elite CFD (Flat Detector) Ergo C | 17687 | 17681 / 88-590 | - | - | E&D : 63630RT & RB091076 |
| Super C | 17687 | 17681 / 88-590 | - | - | E&D : 63630RT & RB091076 |
| OEC Fluorostar Compact | 17687 | 17681 / 88-590 | - | - | E&D : 17648 & RB095085 |
| Compact2 | 17687 | 17681 / 88-590 | - | - | E&D : 17648 & RB095085 |
| Compact Plus | 17687 | 17681 / 88-590 | - | - | E&D : 17648 & RB095085 |
| Compact2 Plus | 17687 | 17681 / 88-590 | - | - | E&D : 17648 & RB095085 |
| OEC3D | | | 33328 (2 éléments) 33329 (5 éléments) | | |
| SALLE HYBRIDE | | | | | |
| Discovery Discovery IGS730 | - | - | - | - | E&D : 63630RT & RB091076 |
| Discovery IGS740 | - | - | - | - | E&D : 63630RT & RB091076 |
| Innova Innova IGS570 Innova IGS740 | - | E7009CF | - | - | - |
| Innova IGS 530 Innova IGS 730 | - | E7009CE | - | - | - |
| MINI C-ARM | | | | | |
| 6600 | - | - | | C9-106MEU | - |
| 6800 | - | C9-008M | | C9-108M | - |
| OEC Elite MiniView | - | C9-008M | | 8888MEU Y88-630 | - |
| OEC MiniviewMax | - | - | | S10000AK | - |

Solutions spécifiques pour amplificateur de brillance

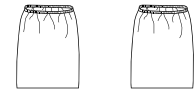


HOUSSES POUR ARCEAU MOBILE

Stériles • Polyéthylène • 2/5 éléments

| Modèle | Réf. | Caract. | Cdt. |
|--------|-------|--------------------------------------------------------------------------------------------------------------------------------------------------------------------------------------------------------------------------------|------|
| OEC 3D | 33328 | Ensemble arceau 2 éléments : • 1 housse arceau • 1 housse pour détecteur 92 x 85 cm | 20 |
| | 33329 | Ensemble arceau 5 éléments : • 1 housse arceau • 1 housse pour détecteur 92 x 85 cm • 1 housse écran station OEC Touch • 1 housse clavier de commande d'image sur poste de travail • 1 housse pédale 44 x 35 cm | 10 |

COMPATIBLE
CLIPS DE FIXATION



Stériles • Polyéthylène • 3 éléments

| Modèle | Réf. | Caract. | Cdt. |
|---------------------------------------------------------------------|--------|-------------------------------------------------------------------------------------------------------------------|------|
| 7700 / 8800 / 9600 / 9900 / OEC Brivo | 17680 | | 20 |
| OEC 7600 / 7700 / 8800 / 9600 / 9800 / 9900 / Brivo 30 cm / OEC One | 17681 | Ensemble arceau 3 éléments : • 1 housse pour arceau, • 1 housse pour émetteur, • 1 housse pour détecteur | 20 |
| / OEC Fluorostar / OEC Elite CFD | 88-590 | | 24 |

Réf.
17680
17681

Housse pour arceau central uniquement

| Modèle | Réf. | Caract. | Cdt. |
|--------------------|-------|-----------------------------------------------------------------------------|------|
| 8800 / 9600 / 9800 | 17682 | Housse couvrant l'émetteur et la moitié de l'arceau, avec clips de fixation | 20 |

COMPATIBLE
CLIPS DE FIXATION



Réf.
17682

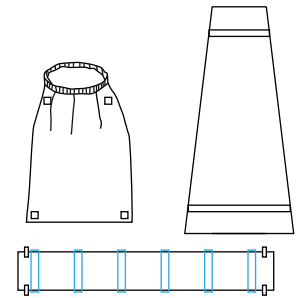
Solutions spécifiques pour amplificateur de brillance



HOUSSES POUR SALLE HYBRIDE

Stériles • Polyéthylène • 3 éléments

| Modèle | Réf. | Caract. | Cdt. |
|----------------------------------|----------------|-------------------------------------------------------------------------------------------------------------------|------|
| Innova IGS 570 Innova IGS 740 | E7009CF | Ensemble arceau 3 éléments : • 1 housse pour arceau, • 1 housse pour émetteur, • 1 housse pour détecteur | 12 |
| Innova IGS 530 Innova IGS 730 | E7009CE | | 12 |

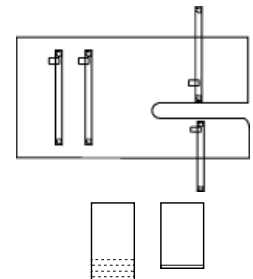


Réf.
E7009CE

KITS POUR MINI ARCEAU

Stériles • Polyéthylène • 3 éléments

| Modèle | Réf. | Caract. | Cdt. |
|--------------------------------|----------------|-------------------------------------------------------------------------------------------------------------------------------------------------------------------------|------|
| OEC 6800 OEC Elite Miniview | C9-008M | Ensemble arceau 3 éléments : • 1 housse pour arceau : 137 x 213 cm • 1 housse pour écran : 76 x 30 cm • 1 housse pour pédale de commande : 36 x 76 cm | 20 |

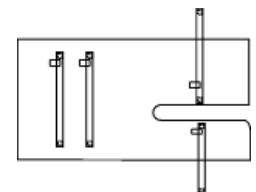


Réf.
C9-008M

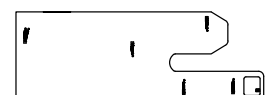
HOUSSES POUR ARCEAU

Stériles • Polyéthylène

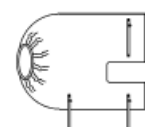
| Modèle | Réf. | Dimensions | Cdt. |
|----------------------------------------------|------------------|--------------|------|
| OEC 6600 | C9-106MEU | 104 x 213 cm | 20 |
| OEC 6800 | C9-108M | 137 x 213 cm | 20 |
| | S10000AK | 92 x 254 cm | 20 |
| OEC Elite Miniview OEC Elite Miniview Max | 8888MEU | 137 x 198 cm | 40 |
| | Y88-630 | 137 x 198 cm | 40 |



Réf.
C9-106MEU
C9-108M



Réf.
S10000AK



Réf.
8888 MEU
Y88-630



HYBRIDO

La solution universelle de drapage



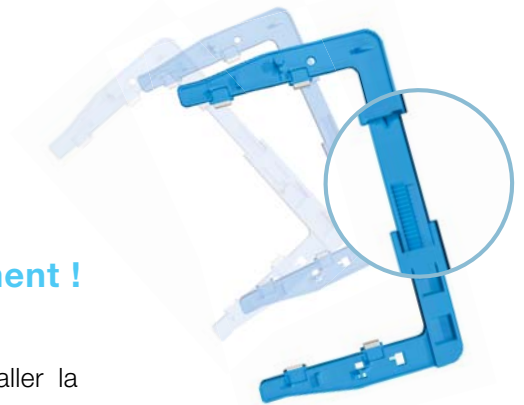
Compatible avec tous les C-Arm présents sur le marché



Manœuvrabilité optimale

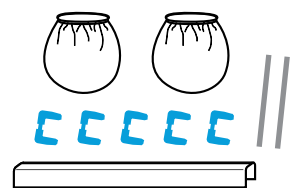


S'installe en 45 secondes seulement !



Protection stérile, universelle. Une seule personne suffit pour installer la housse, permettant ainsi gain de temps et une plus grande efficacité dans la préparation du bloc opératoire. Les clips ajustables sont faciles à mettre en place au niveau de l'arceau.

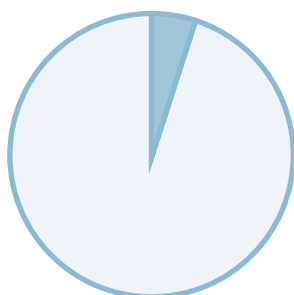
Le système de fermeture des clips procure une sécurité maximale. Les clips s'ajustent sur tous les modèles les plus répandus d'ampli de brillance et en font un système unique universel. Les housses Hybrido® constituent une barrière stérile, minimisant les risques de contaminations croisées tout en assurant la protection de votre équipement contre les souillures et fluides.



Réf. 17687

| Réf. | Dimensions | Cdt. |
|-------|-------------------------------------------------------------------------------------------------------------------------------------------------------------------------------------------------------------------------------------------------------------------------------------------------------------------------|------|
| 17687 | Ensemble 3 éléments comprenant une protection intégrale universelle (système de 5 clips ajustables) pour arceau ainsi que : <ul style="list-style-type: none"> • 1 protection pour arceau de 250 X 50 cm (avec 5 clips ajustables et 2 bandes adhésives) • 2 housses circulaires de 91 x 76 cm. | 20 |

Le saviez-vous ?



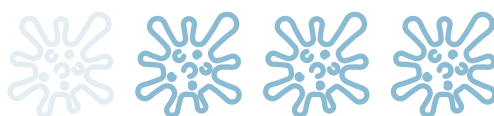
5%

L'infection associée aux soins (IAS) concernent 5 % des patients hospitalisés soit 470 000 cas/ an (données HAS Mars 2022)



20% à 30%

des IAS sont évitables (données HAS Mars 2022)



Elles entraînent :



Des durées d'hospitalisation prolongées



Des réinterventions chirurgicales

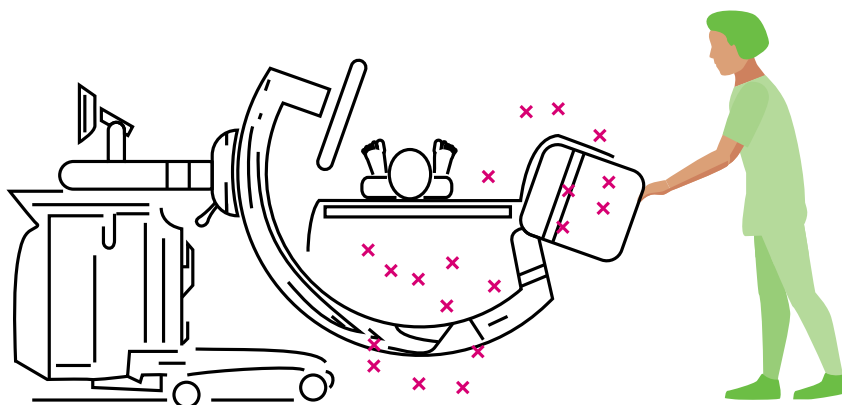


3 000 à 4 000 décès / an



ZOOM SUR LES ÉQUIPEMENTS AU BLOC OPÉRATOIRE

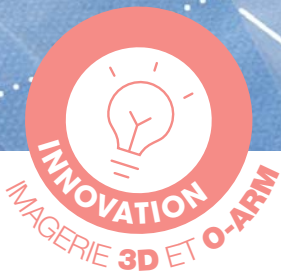
Draper un arceau mobile avec imagerie 3D peut être difficile dû à sa rotation. Le bras tournant tout autour du patient dans le champ stérile et au niveau du site chirurgical peut compromettre la stérilité de l'environnement.





Sterile-Z®

PRÉSERVEZ LA STÉRILITÉ PROTÉGEZ VOTRE PATIENT



Draper votre patient plutôt que votre équipement

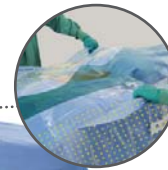
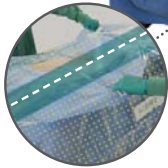
L'application et le retrait des housses de protection doivent préserver le champ stérile pour garantir un environnement sûr.

En protégeant le patient avec la housse Sterile-Z™, on minimise les risques de contamination. Cette pratique standardise les procédures, améliore l'efficacité et assure une qualité constante des soins.

Maintien des sondes urinaires et autres tubulures en les enveloppant sous la table à l'aide des adhésifs



Le pliage en Z permet aux soignants de retirer la housse du patient tout en maintenant le champ stérile



Retrait facilité à l'aide des poignées



Découvrez son installation en vidéo sur YT

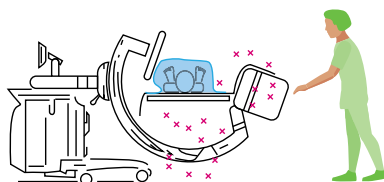


HOUSSES POUR PATIENT - STERILE-Z™

| Réf. | Dimensions | Cdt. |
|------|--------------|------|
| 5574 | 152 X 226 cm | 10 |



La housse Sterile-Z est conçue pour protéger le patient durant les **procédures peropératoire lors de l'imagerie 3D** et aider à réduire le risque de contamination lors du retrait.



Sterile-Z®

PRÉSERVEZ LA STÉRILITÉ PROTÉGEZ VOTRE PATIENT

Housses recommandées pour amplificateur de brillance



| | RÉF. HOUSSES UNIVERSELLES CLIPSABLES | RÉF. HOUSSES SPÉCIFIQUES | RÉF. HOUSSES SPÉCIFIQUES | RÉF. HOUSSE POUR ARCEAU | RÉF. HOUSSE RECTANGULAIRE OU CIRCULAIRE |
|-------------------------------------|--------------------------------------------------------------------------------------------------------------------------------------------------------------------------------------------------------------------------|-------------------------------------------------------------------------------------------------------------------------------------------------------------------------------------------|--------------------------------------------------------------------------------------------------------------------------------------------------------------------|-----------------------------------------------------------------------------|-----------------------------------------------------|
| COMPOSITION | Kit de 3 housses avec <u>5 clips ajustables</u> Composition : <ul style="list-style-type: none"> • 1 housse pour arceau • 1 charlotte pour émetteur • 1 charlotte pour détecteur | Kit de 3 housses Composition : <ul style="list-style-type: none"> • 1 housse pour arceau • 1 charlotte pour émetteur • 1 charlotte pour détecteur | Kit de 2 housses : <ul style="list-style-type: none"> • 1 housse pour émetteur et arceau, avec clips de fixation • 1 housse pour détecteur | Housse couvrant l'émetteur et la moitié de l'arceau, avec clips de fixation | Housse pour émetteur (E)/ Housse pour détecteur (D) |
| ARCEAUX CHIRURGICAUX MOBILES | | | | | |
| Compact : | | | | | |
| 7000 | - | - | - | - | E&D : DB130065 & 17587 |
| 8000 | 17687 | - | 88-650 | - | E&D : DB130065 & 17587 |
| Solo | 17687 | - | - | - | E&D : DB130065 & 17587 |
| Vision | 17687 | - | - | - | E&D : DB130065 & 17587 |
| Vision R | 17687 | - | - | - | E&D : DB130065 & 17587 |
| Vision FD Vario 3D | 17687 | - | - | - | E&D : DB130065 & 17587 |
| Vision RFD | 17687 | - | - | - | E&D : DB130065 & 17587 |
| Vision RFD - 3D | 17687 | - | - | - | E&D : 17639 / DB100050 & 63630RT |
| MINI ARCEAUX CHIRURGICAUX | | | | | |
| Orthoscan TAU 2020 | - | 8888MEU | - | - | - |
| TAU 1512 | - | 8888MEU | - | - | - |
| TAU 1515 | - | 8888MEU | - | - | - |

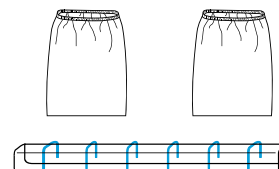
Solutions spécifiques pour amplificateur de brillance

HOUSSES POUR ARCEAU MOBILE

Stériles • Polyéthylène • 3 éléments

| Modèle | Réf. | Caract. | Cdt. |
|------------|--------|------------------------------------------------------------------------------------------------------------------------------------------------------------------------------|------|
| ZIEHM 8000 | 88-560 | Ensemble arceau 3 éléments : <ul style="list-style-type: none"> • 1 housse pour arceau, • 1 housse pour émetteur, • 1 housse pour détecteur | 24 |

AVEC CLIPS DE FIXATION

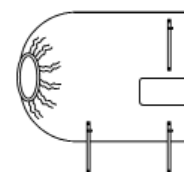


Réf. 88-560

HOUSSES POUR MINI ARCEAU

Stériles • Polyéthylène

| Modèle | Réf. | Caract. | Cdt. |
|----------|---------|----------------------------------|------|
| TAU 1515 | 8888MEU | Housse pour C-arm - 137 x 198 cm | 40 |
| TAU 1515 | Y88-630 | Housse pour C-arm - 137 x 198 cm | 40 |



Réf. 8888 MEU Y88-630

Housses recommandées pour amplificateur de brillance

FUJIFILM

| | RÉF. HOUSSES UNIVERSELLES CLIPSABLES | RÉF. HOUSSES SPÉCIFIQUES | RÉF. HOUSSES SPÉCIFIQUES | RÉF. HOUSSE POUR ARCEAU | RÉF. HOUSSE RECTANGULAIRE OU CIRCULAIRE |
|-------------------------------------|--------------------------------------------------------------------------------------------------------------------------------------------------------------------------------------------------------------------------|-------------------------------------------------------------------------------------------------------------------------------------------------------------------------------------------|--------------------------------------------------------------------------------------------------------------------------------------------------------------------|-----------------------------------------------------------------------------|-----------------------------------------------------|
| COMPOSITION | Kit de 3 housses avec <u>5 clips ajustables</u> Composition : <ul style="list-style-type: none"> • 1 housse pour arceau • 1 charlotte pour émetteur • 1 charlotte pour détecteur | Kit de 3 housses Composition : <ul style="list-style-type: none"> • 1 housse pour arceau • 1 charlotte pour émetteur • 1 charlotte pour détecteur | Kit de 2 housses : <ul style="list-style-type: none"> • 1 housse pour émetteur et arceau, avec clips de fixation • 1 housse pour détecteur | Housse couvrant l'émetteur et la moitié de l'arceau, avec clips de fixation | Housse pour émetteur (E)/ Housse pour détecteur (D) |
| ARCEAUX CHIRURGICAUX MOBILES | | | | | |
| FDR Cross | - | - | - | - | E&D : DB100050 / DB120060 / DB090045 / 63630RT |

Housses recommandées pour mini-arceaux chirurgicaux

HOLOGIC®

STEPHANIX

MEDICAL IMAGING SOLUTIONS

| | RÉF. HOUSSES UNIVERSELLES CLIPSABLES | RÉF. HOUSSES SPÉCIFIQUES | RÉF. HOUSSE RECTANGULAIRE OU CIRCULAIRE |
|------------------------------|--------------------------------------------------------------------------------------------------------------------------------------------------------------------------------------------------------------------------|--------------------------|-------------------------------------------------------|
| COMPOSITION | Kit de 3 housses avec <u>5 clips ajustables</u> Composition : <ul style="list-style-type: none"> • 1 housse pour arceau • 1 charlotte pour émetteur • 1 charlotte pour détecteur | Housse pour mini-arceaux | Housse pour émetteur (E) Housse pour détecteur (D) |
| Omniscop Dream | - | 2951UK | E&D : 63630RT & RB091076 |
| Omniscop Dream S | 17687 | 2951UK | E&D : 63630RT & RB091076 |
| Fluoroscop Insight FD | - | 8888MEU / Y88-630 | E&D : 63630RT & RB091076 |

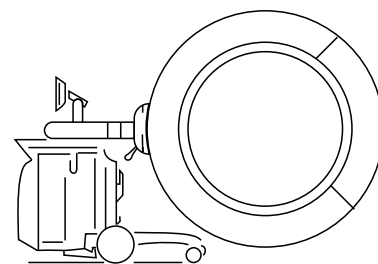
Medtronic

HOUSSES POUR O ARM

Stériles • Polyéthylène

Ces housses pour O-arm permettent de protéger intégralement l'arceau.

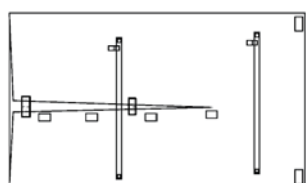
| Réf. | Dimensions | Cdt. |
|---------|--------------|------|
| 88-138X | 330 X 240 cm | 8 |



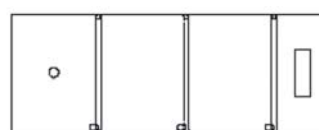
HOUSSES UNIVERSELLES POUR MINI-ARCEAUX

Stériles • Polyéthylène

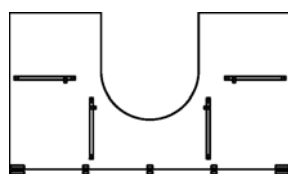
| Réf. | Dimensions | Caract. | Cdt. |
|---------|--------------|-------------------------------------------------------------------------------------------|------|
| 4973UK | 103 x 230 cm | Housse pour mini-arceaux avec fente de 137 cm, fermeture à l'aide de languettes adhésives | 20 |
| 890016 | 104 x 165 cm | Housse pour mini-arceaux sans latex, fermeture avec clips et élastiques | 6 |
| 4951UK | 104 x 188 cm | Housse pour mini-arceaux | 20 |
| 8888MEU | 137 x 198 cm | Housse pour mini-arceaux avec bandes de fixation | 40 |
| Y88-630 | 137 x 198 cm | Housse pour mini-arceaux | 24 |
| 2951UK | 152 x 267 cm | Housse pour mini-arceaux | 20 |



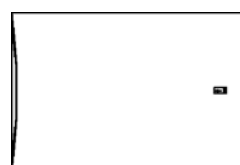
Réf.
4973UK



Réf.
4951UK



Réf.
2951UK

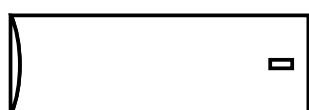


Réf.
890016

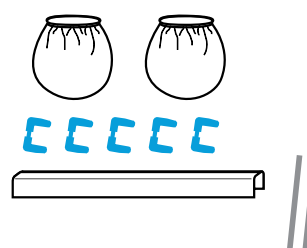
HOUSSES UNIVERSELLES

Stériles • Polyéthylène

| Réf. | Dimensions | Caract. | Cdt. |
|--------|---------------------------|--------------------------------------------------------------------------------------------------------------------------------------------------------------------------------------------|------|
| 890017 | 104 x 318 cm | Housse pour arceau de radioscopie, fermeture avec clips et élastiques | 6 |
| | | GRAND MODÈLE | |
| 17687 | 250 X 50 cm 91 x 76 cm | Ensemble 3 éléments : <ul style="list-style-type: none"> • 1 protection pour arceau (avec 5 clips ajustables et 2 bandes adhésives) • 2 housses circulaires | 20 |



Réf.
890017



Réf.
17687



HOUSSE POUR SOLUTION D'IMAGERIE PAR FLUORESCENCE

Stériles • Polyéthylène

| Réf. | Dimensions | Caract. | Cdt. |
|--------|-------------|-------------------------------|------|
| 88-040 | 18 X 250 cm | Housse - avec fenêtre optique | 20 |



PHILIPS

Housses circulaires et rectangulaires

HOUSSES CIRCULAIRES & RECTANGULAIRES

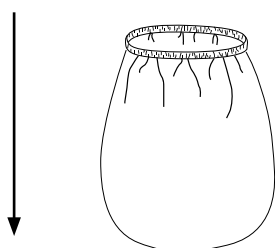
Stériles • Polyéthylène • élastique circulaire

Housses circulaires

Diamètre



Longueur

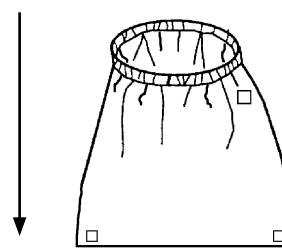


Housses rectangulaires

Largeur



Longueur



Housses circulaires

| Réf. | Dimensions (diamètre x longueur) | Couleur de l'élastique | Cdt. |
|------------------|----------------------------------|-----------------------------|----------|
| 17589 | 55 x 25 cm | Rouge | 50 |
| 17596 / DB070035 | 70 x 35 cm | Noir / Blanc avec élastique | 80 / 80 |
| 17598 / DB080040 | 80 x 40 cm | Brun / Blanc | 50 / 50 |
| DB090045 | 90 x 45 cm | Blanc | 100 |
| 17639 / DB100050 | 100 x 50 cm | Rose / Blanc | 40 / 100 |
| 60040S | 102 x 51 cm | Bleu | 25 |
| 17599 / DB120060 | 120 x 60 cm | Blanc | 100 |
| 60050S | 127 x 64 cm | Bleu | 25 |
| 17587 / DB130065 | 130 x 65 cm | Blanc | 100 |
| 3818UK | 152 x 76 cm | - | 20 |

Le +produit]

Pliage aseptique

Housses rectangulaires

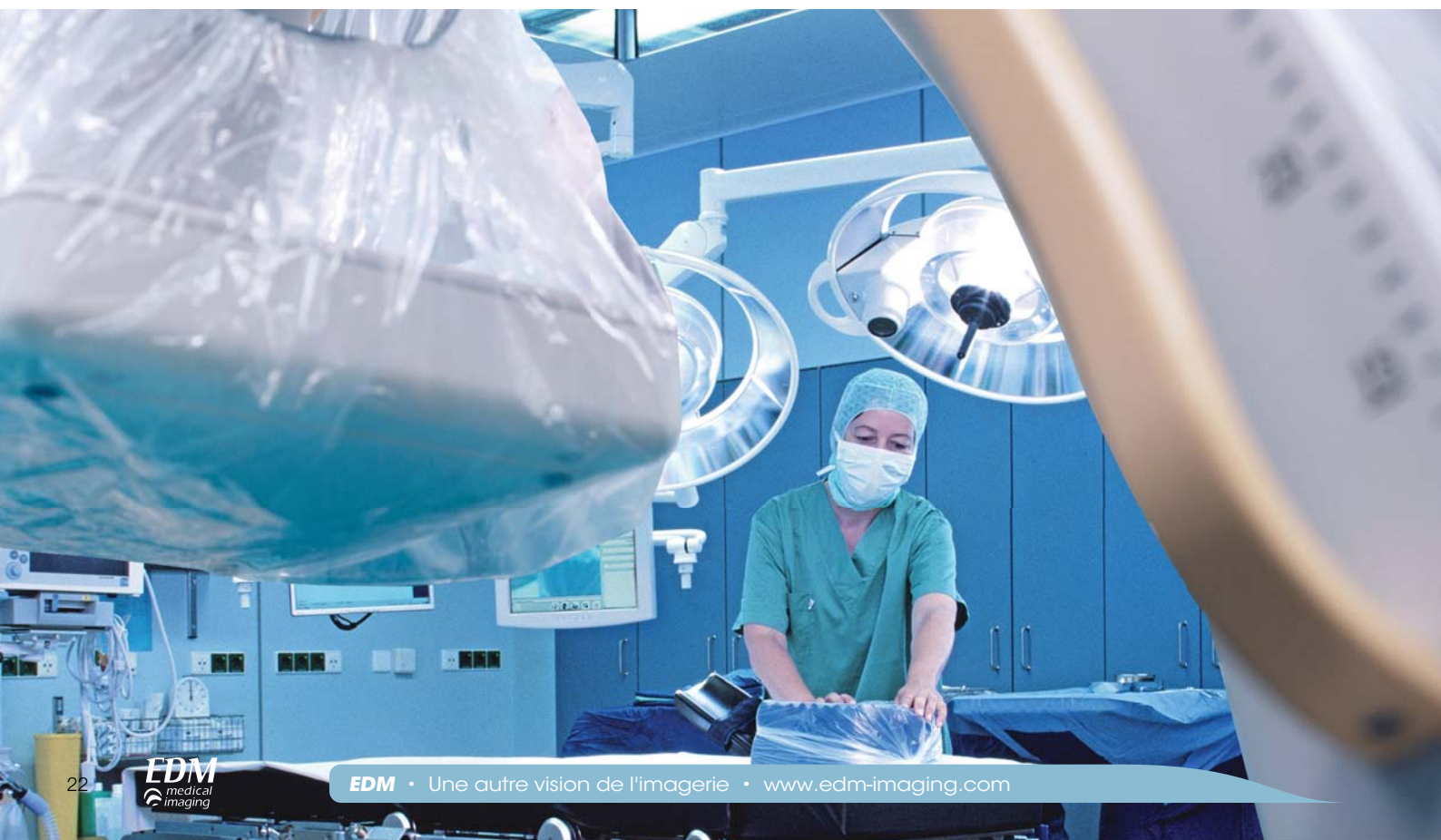
| Réf. | Dimensions (largeur x longueur) | Couleur de l'élastique | Cdt. |
|--------------------|---------------------------------|----------------------------|---------|
| 63030RT / RB076076 | 76 x 76 cm | Bleu avec adhésif | 25 / 25 |
| 17600 | 80 x 45 cm | Bordeaux | 100 |
| RB080100 | 80 x 100 cm | Blanc | 100 |
| RB080160 | 80 x 160 cm | Blanc | 100 |
| RB090090 | 90 x 90 cm | Blanc | 80 |
| RB090140 | 90 x 140 cm | Blanc | 85 |
| RB090250 | 90 x 250 cm | Blanc avec adhésifs | 50 |
| 63630RT / RB091076 | 91 x 76 cm | Bleu avec adhésifs / Blanc | 25 / 25 |
| 17648 / RB095085 | 95 x 85 cm | Brun / Blanc | 80 / 80 |
| 17636 | 95 x 130 cm | Vert | 50 |
| RB100120 | 100 x 120 cm | Blanc | 90 |
| RB120100 | 120 x 100 cm | Blanc | 90 |
| RB120120 | 120 x 120 cm | Blanc | 90 |

Tableau de correspondance des housses

Longueur

Diamètre / Largeur

| | 25 cm | 35 cm | 40 cm | 45 cm | 50 cm | 51 cm | 60 cm | 64 cm | 65 cm | 76 cm | 85 cm | 90 cm | 94 cm | 100 cm | 110 cm | 120 cm | 130 cm | 140 cm | 160 cm | 250 cm | |
|--------|-------|-------------------|-------|----------|-------------------|--------|-------------------|--------|-------------------|---------------------|-------|----------|-------|----------|---------|----------|--------|----------|----------|----------|--|
| 55 cm | 17589 | | | | | | | | | | | | | | Y80-005 | | | | | | |
| 70 cm | | 17596 DB070035 | | | | | | | | | | | | | | | | | | | |
| 76 cm | | | | | | | | | | 63030RT RB076076 | | | | | | | | | | | |
| 80 cm | | 17598 DB080040 | | 17600 | | | | | | | | | | RB080100 | | | | | RB080160 | | |
| 90 cm | | | | DB090045 | | | | | | | | RB090090 | | | | | | RB090140 | | RB090250 | |
| 91 cm | | | | | | | | | | 63630RT RB091076 | | | | | | | | | | | |
| 95 cm | | | | | | | | | | 17648 RB095085 | | | | | | | 17636 | | | | |
| 100 cm | | | | | 17639 DB100050 | | | | | | | | | | | RB100120 | | | | | |
| 102 cm | | | | | | 60040S | | | | | | | | | | | | | | | |
| 120 cm | | | | | | | 17599 DB120060 | | | | | | | RB120100 | | RB120120 | | | | | |
| 127 cm | | | | | | | | 60050S | | | | | | | | | | | | | |
| 130 cm | | | | | | | | | DB130065 17587 | | | | | | | | | | | | |
| 152 cm | | | | | | | | | | 3818UK | | | | | | | | | | | |



Housses de scanner



Le saviez-vous ?



12 minutes de gain de temps

sur le nettoyage en utilisant des protections adaptées à vos appareils



Moins de coûts lié
au matériel
de **désinfection**



Une longévité du matériel non
souillé ou endommagé par
le nettoyage à long terme



Moins de temps dédié
au nettoyage
par le personnel



Moins de salles immobilisées par
le temps de désinfection et donc
plus de patients traités

La solution adaptée à vos besoins



HOUSSES POUR SCANNER

| | HOUSSE STANDARD | HOUSSE PREMIUM |
|-------------------------|------------------------------------------|-------------------------------------------------------------------------------------|
| Réf. | Y80-007T | EDM72233 |
| Stérile | Oui | Oui (mais réutilisable pour du diagnostic) |
| Matériau | Polyéthylène | Housse absorbante |
| Caract. | 2 éléments | 1 élément - pliage unique et breveté |
| Partie protégée | Partie supérieure du tube est protégée | 70% du scanner protégé Avant : poche de recueil de 1L Arrière : poche arrière |
| Dimensions | 120 X 120 cm et 73,5 X 60 cm | 135 x 160 cm |
| Facilité d'installation | ☆☆☆ 2 installateurs | ☆☆☆☆☆ 1 installateur pliage unique |
| Compatibilité | Universelle | Universelle |
| Indications | Radiologie interventionnelle Covid 19 | Radiologie interventionnelle Scanner diagnostic Polytraumatisé Covid 19 |
| Cdt. | 20 | 50 |

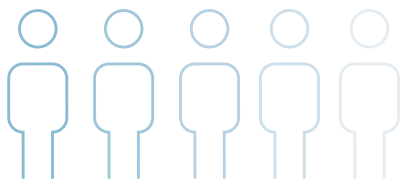
Réf.
Y80-007T



Réf.
EDM72233



3 raisons essentielles de protéger votre scanner ?



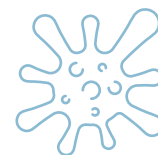
MINIMISER LE BLOCAGE DU SCANNER

4h d'interruption du scanner provoqué par les écoulements de fluides sur le détecteur représentent **20 patients perdus.**



GAGNER DU TEMPS DE NETTOYAGE

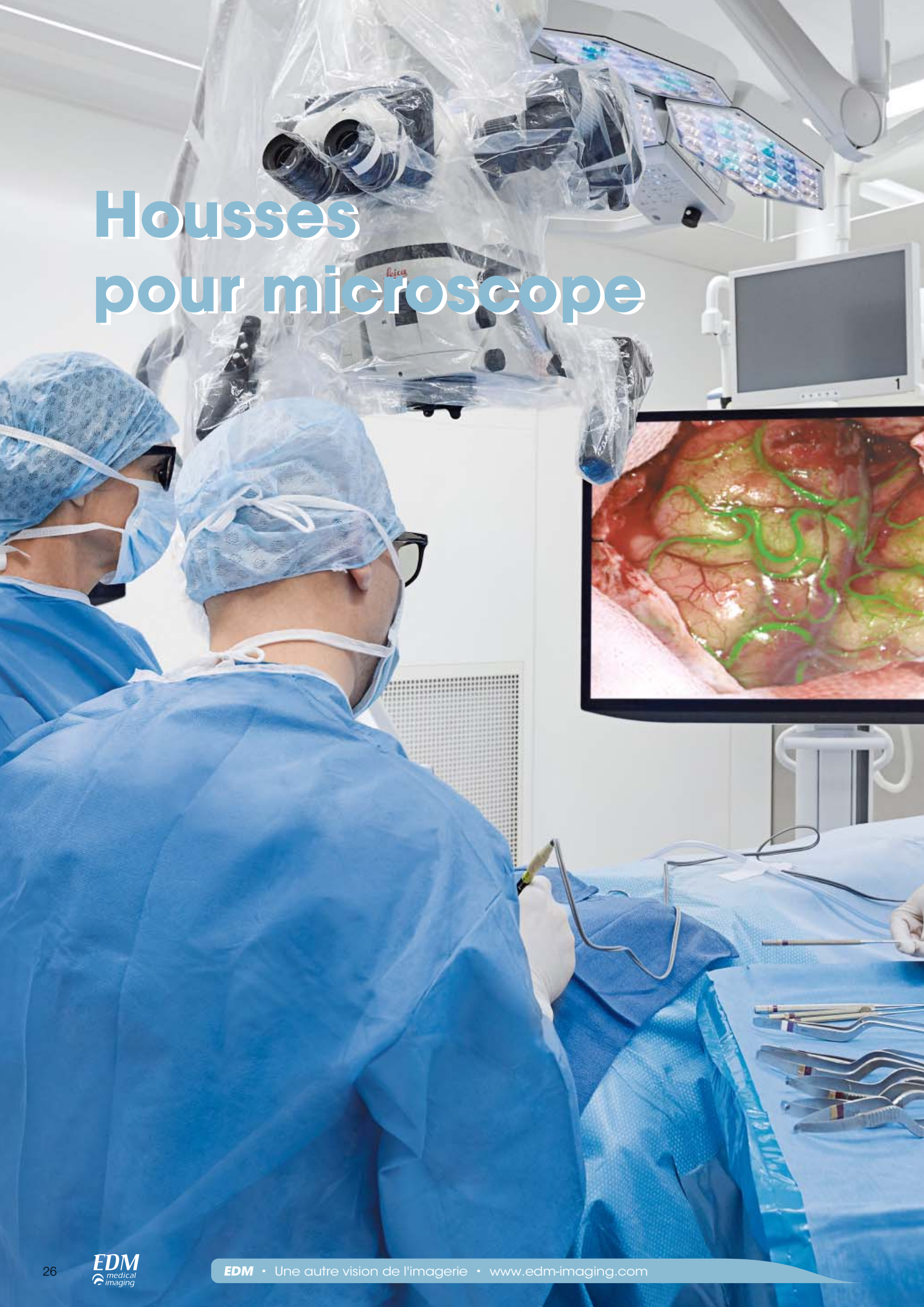
Gain de temps de **12 minutes** sur le nettoyage et la désinfection **entre chaque patient.**



ÉVITER LES CONTAMINATIONS CROISÉES

4,5 % de taux d'incidence des contaminations croisées lors d'une procédure en radiologie interventionnelle.

Housses pour microscope



4 lentilles pour changer votre regard sur les housses microscopes

Armatec



Concept innovant spécialement conçu pour les microscopes Leica. La lentille oblique bénéficie d'un système de fixation clipsable sur l'objectif afin de garantir son maintien lors de longues procédures chirurgicales.

Forme de la lentille :
Lentille oblique en verre
Plus produit :
Système de fixation clipsable



Notre coup de coeur

Vari-Lens II



La lentille Vari-Lens II est de forme oblique, ce qui lui confère une qualité de vision supérieure tout en gardant la barrière stérile. Lors de tests en laboratoire, les lentilles Vari-Lens II ont prouvé leur efficacité :

- Meilleure résistance aux rayures,
- Résolution d'image améliorée,
- Diminution significative voire disparition du phénomène de reflet,
- Transmission de la lumière facilitée

Forme de la lentille : Lentille oblique en verre

Clearlens



La lentille Clearlens est fabriquée dans un polycarbonate aux propriétés optiques de très haute qualité. De forme convexe, elle tend à réduire au maximum les éblouissements provenant des sources lumineuses.

Forme de la lentille : Lentille convexe en polycarbonate

Standard



La lentille Standard convient parfaitement à la majeure partie des opérations chirurgicales et offre une transmission lumineuse de 92,8%.

Forme de la lentille : Lentille plate en polystyrène



Housses recommandées pour microscopes Leica



| Ophthalmologie | Armatec | Vari-Lens II | Clearlens | Standard |
|---------------------------------------------------------------|-----------|--------------------|-----------|------------------|
| M620 | 8033652EU | 6150VL2 | 2952CL | 2952UK |
| M690, M691, M820, M822 (F20, F40), M840, M841, M844, Proveo 8 | | 6150VL2 | | 3548EU |
| ORL | Armatec | Vari-Lens II | Clearlens | Standard |
| M300, M320, M400 E, M651, M655, M690 | - | 6150VL2 | 2952CL | 2952UK |
| MS-2, MS-3 | - | 6150VL2 | 2952CL | 2952UK 5986UK |
| M520 | - | - | - | 5986UK |
| M525 CT20 Ceilingmount | 8033652EU | 6150VL2 | | - |
| M525 (F20 - floorstand) | 8033652EU | 6150VL2 | - | - |
| M525 MC1 | 8033651EU | 6140VL2 | - | - |
| M530 (OH6, OHX) | 8033651EU | 6140VL2 | - | - |
| M695 | - | 6140VL2 | 5952UKCL | 5952UK 5986UK |
| PROvido | 8033651EU | 6150VL2 6140VL2 | - | - |
| Neurochirurgie | Armatec | Vari-Lens II | Clearlens | Standard |
| MS-2, MS-3, M520, M525 (F40, F50, OH3, OH4, OHS, OH1) | 8033650EU | - | - | - |
| ARveo | 8033651EU | 6140VL2 | - | - |
| M520/M525 OH4 | 8033651EU | 6140VL2 | - | - |
| M525 (C50 - Ceilingmount) | 8033652EU | 6150VL2 | - | - |
| M525 OH4 (FL400) | 8033621EU | - | - | - |
| M525 (F50 - floorstand), M530 (OH6, OHX) | 8033651EU | 6140VL2 | - | - |
| M720 OH5 | 8033654EU | - | 3652CL | - |
| PROvido | 8033651EU | 6140VL2 | - | - |
| Chirurgie esthétique | Armatec | Vari-Lens II | Clearlens | Standard |
| M520, M525 (F20, F40, F50 - floorstand) | 8033651EU | 6150VL2 | 2952CL | 2952UK |
| M530 (OH6, OHX) | 8033651EU | 6140VL2 | - | - |
| M680 ringmount nécessaire | 8033621EU | - | - | - |
| PROvido | 8033651EU | 6140VL2 | - | - |

HOUSSES POUR MICROSCOPES LEICA

Stériles • Polyéthylène

Types de housse



| Réf. | Dimensions | Lentille | Modèle | Cdt. |
|--------------------|--------------|-------------------------------------------|-------------------------------------------------------------------------------------------------|------|
| A 2952UK | 104 x 163 cm | Standard | M690/M655 | 10 |
| A 2952CL | | Clearlens | | |
| A 5986UK | 104 x 267 cm | Standard | | 10 |
| A 5986CLEU | | Clearlens | | |
| B 8033652EU | 117 x 203 cm | Armatec | OH1, OH3, OH4, OHS, MS-2, MS-3, M520/M525 | 10 |
| A 6150VL2 | 117 x 203 cm | Vari-Lens II Lentille oblique rotative | | 10 |
| A 3548EU | 117 x 267 cm | Standard | | 10 |
| B 8033651EU | 117 x 305 cm | Armatec | OH1, OH3, OH4, OH6, OHS, OHX, MC1, MS-2, MS-3, M520, M525 (F20, F40, F50), M530, ARveo, PROvido | 10 |
| B 8033654EU | 117 x 305 cm | Armatec | M720 | 10 |
| B 8033621EU | 117 x 305 cm | Armatec | M680 (équipé d'un «ring mount») et de type M525 avec FL400, OH4 | 10 |
| B 6130VL2 | 117 x 305 cm | Vari-Lens II Lentille oblique rotative | | 10 |
| B 6140EU | 132 x 381 cm | Standard | | 10 |
| B 6140VL2 | | Vari-Lens II Lentille oblique rotative | | |
| A 5952UK | 137 x 267 cm | Standard | M690/MS-1 | 10 |
| A 5952UKCL | | Clearlens | | |
| B 8033650EU | 137 x 381 cm | Armatec | OH1, OH3, OH4, OHS, MS-2, MS-3, M520, M525 (F40, F50), M695 | 10 |
| B 3652UK | 137 x 381 cm | Standard | OHS/OH-1 ou Wide Space Pointer | 10 |
| B 3652CL | | Clearlens | | |

Armatec

Notre
coup
de cœur

Lentille spécialement conçue pour les microscopes Leica avec système de fixation clipsable sur l'objectif. Sa lentille de forme oblique permet de réduire les reflets.

MICROSYSTEMS

Facilité d'installation !
Retrouvez la démo
sur Youtube



Housses recommandées pour microscopes Zeiss

| Ophthalmologie | Diamètre de la lentille | Vari Lens II | Clearlens | Standard |
|----------------|-------------------------|--------------|-----------|----------|
| VISU | 65 mm | 6100VL2 | 4841CLEU | 4841UK |
| OPMI Lumera | 65 mm | 6100VL2 | 4841CLEU | 4841UK |
| OPMI Pico | 65 mm | 6100VL2 | 4841CLEU | 4841UK |

| ORL | Diamètre de la lentille | Vari Lens II | Clearlens | Standard |
|--------------|-------------------------|--------------|-----------|----------|
| PRO ERGO | 65 mm | 6100VL2 | 4842CLEU | 4842UK |
| PRO MAGIS | 65 mm | 6100VL2 | 4842CLEU | 4842UK |
| OPMI Movena | 65 mm | 6100VL2 | 4842CLEU | 4842UK |
| OPMI Pico | 65 mm | 6100VL2 | 4841CLEU | 4841UK |
| OPMI Sensera | 65 mm | 6100VL2 | 4862UKCL | 4862UK |
| OPMI VARIO | 65 mm | 6100VL2 | 4840UKCL | 4840UK |
| OPMI 1 FC | 65 mm | 6100VL2 | 4841CLEU | 4841UK |
| TIVATO 700 | 65 mm | 6100VL2 | 4840UKCL | 4840UK |
| KINEVO 900 | 65 mm | 6100VL2 | | |

| Neurochirurgie | Diamètre de la lentille | Vari Lens II | Clearlens | Standard |
|----------------|-------------------------|--------------|-----------|----------|
| OPMI PENTERO | 65 mm | 6120VL2 | 4842CLEU | 4842UK |
| OPMI VARIO | 65 mm | 6120VL2 | 4840UKCL | 4840UK |
| TIVATO 700 | 65 mm | 6120VL2 | 4842UKCL | 4842UK |
| KINEVO 900 | 65 mm | 6100VL2 | | |

| Chirurgie esthétique | Diamètre de la lentille | Vari Lens II | Clearlens | Standard |
|----------------------|-------------------------|--------------|-----------|----------|
| OPMI PENTERO | 65 mm | 6120VL2 | 4842CLEU | 4842UK |
| OPMI VARIO | 65 mm | 6100VL2 | 4840UKCL | 4840UK |

| Dentisterie | Diamètre de la lentille | Vari Lens II | Clearlens | Standard |
|-------------|-------------------------|--------------|-----------|----------|
| PRO ERGO | 65 mm | 6100VL2 | 4842CLEU | 4842UK |

HOUSSES POUR MICROSCOPES ZEISS OPMI

Stériles • Polyéthylène • Taille objectif : 48 mm

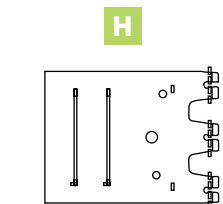
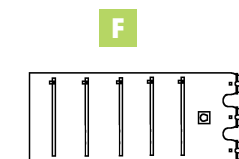
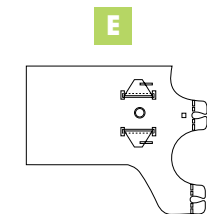
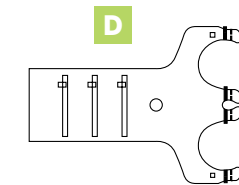
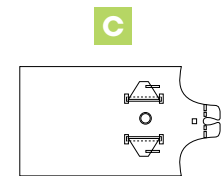
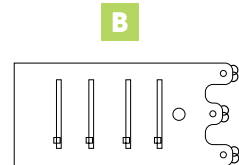
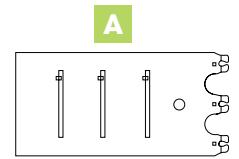
| Réf. | Dimensions | Lentille | Cdt. |
|-------------------|--------------|-----------|------|
| C 4921CL | 51 x 36 cm | Clearlens | 20 |
| A 4941UK | 104 x 163 cm | Standard | 20 |
| A 4941UKCL | | Clearlens | |
| A 4940UK | 104 x 267 cm | Standard | 10 |
| A 4940CL | | Clearlens | |

HOUSSES POUR MICROSCOPES ZEISS MD

Stériles • Polyéthylène • Taille objectif : 65 mm

| Réf. | Dimensions | Lentille | Modèle | Cdt. |
|-------------------|-------------------|---------------------------------------|---------------------------------------------------------------------------------------------------------|------|
| C 4861EU | 76 x 163 cm | Standard - avec housses pour poignées | MD | 20 |
| D 4831UK | 102 x 61 x 163 cm | Standard | MD | 20 |
| D 4831UKCL | | Clearlens | | |
| A 4841UK | 117 x 163 cm | Standard | VISU PICO OPMI Lumera MD | 20 |
| A 4841CLEU | | Clearlens | | |
| A 4862UK | 117 x 203 cm | Standard | OPMI SENSERA MD | 10 |
| D 4862UKCL | | Clearlens | | |
| A 4840UK | 117 x 267 cm | Standard | OPMI VARIO MD | 10 |
| A 4840UKCL | | Clearlens | | |
| B 4838UK | 117 x 305 cm | Standard | MD | 10 |
| B 4838CLEU | | Clearlens | | |
| F 6110VL2 | 122 x 203 cm | Vari-Lens II | KINEVO 900 | 10 |
| F 6100VL2 | 122 x 305 cm | Vari-Lens II | PRO : ERGO / MAGIS OPMI : Movena / Pico / Senera / Vario / 1 FC / Lumera TIVATO 700 VISU | 10 |
| F 6120VL2 | 132 x 381 cm | Vari-Lens II | OPMI : Pentero / Vario TIVATO 700 | 10 |
| A 4842UK | 137 x 267 cm | Standard | PRO : MAGIS / ERGO OPMI : Pentero / Movena MD | 10 |
| A 4842CLEU | | Clearlens | | |
| F 4865CLEU | 137 x 381 cm | Clearlens | MD | 10 |

Types de housse

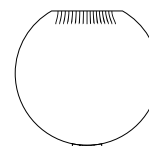




HOUSSES POUR TÊTE DE MICROSCOPE

Stériles • Polyéthylène

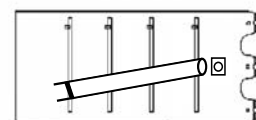
| Réf. | Dimensions | Caract. | Cdt. |
|--------|----------------|----------------------------------------------------|------|
| 890612 | Diamètre 56 cm | Housse pour tête de microscope Leica avec lentille | 15 |



HOUSSE POUR MICROSCOPE LASER

Stérile • Polyéthylène

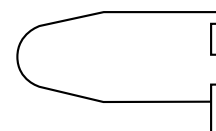
| Réf. | Dimensions | Caract. | Cdt. |
|--------|--------------|---------------------------------------------------------------------------------------------------------------------------------------------------|------|
| 2903UK | 104 x 305 cm | Housse pour vidéo caméra et laser. Avec bande adhésive de fixation et bandelettes de maintien réutilisables et réglables destinées aux oculaires. | 10 |



HOUSSE UNIVERSELLE POUR POIGNÉE DE MICROSCOPE

Stérile • Polyéthylène

| Réf. | Dimensions | Caract. | Cdt. |
|------|------------|-------------------------------------------------------------------------------------------------------|------|
| 3260 | 15 x 36 cm | Housse universelle munie d'une attache velcro pour un meilleur maintien sur la poignée du microscope. | 20 |



Housses pour caméra



Précision exceptionnelle, facilité d'application !



Polyéthylène
Protection optimale
contre les fluides

Ultra résistant



Parfaite étanchéité



Adaptateur
universel
étanche

Gain de temps



Pliages variés
Installation facilitée



Non allergène



Sans latex
Patients et personnel
soignant protégés

Gamme complète



Large choix de modèles
et tailles
Protection adaptée
à votre modèle

HOUSSES DE CAMÉRA

Pliage télescopique • Stériles • Polyéthylène

| Réf. | Dimensions | Embout | Insert | Cdt. |
|-----------------|-------------|-------------------|--------------------|------|
| A 17544 | 13 x 235 cm | Perforé / Adhésif | Carton d'insertion | 200 |
| A 9900UK | 13 x 244 cm | Perforé / Adhésif | Carton d'insertion | 25 |
| G AC351 | 13 X 250 cm | Perforé / Adhésif | - | 200 |
| A 80-152 | 15 x 250 cm | Perforé / Adhésif | Carton d'insertion | 80 |
| A AC370 | 15 x 250 cm | Perforé / Adhésif | Carton d'insertion | 120 |
| H 2904UK | 18 x 244 cm | Perforé Kraton | | 25 |
| E 9604UK | 18 x 244 cm | Perforé Kraton | Carton d'insertion | 25 |

Pliage à plat • Stériles • Polyéthylène

| Réf. | Dimensions | Embout | Insert | Cdt. |
|-----------------|-------------|-------------------|--------|------|
| B 5900UK | 13 x 244 cm | Perforé / Adhésif | - | 25 |

Pliage camembert • Stériles • Polyéthylène

| Réf. | Dimensions | Embout | Insert | Cdt. |
|-----------------|-------------|-------------------|---------------------------------|------|
| C 17541 | 15 x 236 cm | Perforé / Adhésif | Bague d'insertion - Ø 8,5 cm | 80 |
| C 80-110 | 15 x 250 cm | Perforé / Adhésif | Bague d'insertion - Ø 9 cm | 80 |
| C AC301 | 15 x 250 cm | Perforé / Adhésif | Bague d'insertion - Ø 8 cm | 90 |

Pliage accordéon • Stériles • Polyéthylène

| Réf. | Dimensions | Embout | Insert | Cdt. |
|-------------------------|-------------|---------------------|--------|------|
| D 17539 | 15 x 250 cm | Ouverture élastique | - | 40 |
| D 80-200/Y80-200 | 16 x 250 cm | Ouverture élastique | | 80 |

Types de housse

A

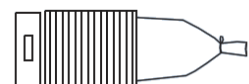
E

H

G

B

C

D


HOUSSES POUR SYSTÈME MULTIENDOSCOPE

Pliage télescopique • Stériles • Polyéthylène



Réf.
9907



Réf.
AC372



| Réf. | Dimensions | Embout | Insert | Cdt. |
|-------|-------------|--------|-------------------|------|
| 9907 | 18 x 246 cm | Fermé | - | 10 |
| AC372 | 14 x 250 cm | Fermé | Bague d'insertion | 50 |

Les **+** produit 

Productivité optimale

- + un atout pour les procédures nécessitant un changement d'optique
- + évite les fautes d'asepsie
- + gain de temps
- + compatible avec toutes les caméras endoscopiques

Sécurité maximale

- + interface étanche
- + fixation d'optique automatique
- + phénomène de buée évité

PROTÈGE-CABLES

Stérile • Polyéthylène

| Réf. | Dimensions | Pliage | Cdt. |
|--------|------------|--------------|------|
| CC8200 | 8 x 200 cm | Télescopique | 100 |

Réf.
CC8200



PHILIPS

Housses diverses



Le saviez-vous ?

Instruction n° DGOS/PF2/DGS/VSS1/2016/220 du 4 juillet 2016 relative au traitement des endoscopes souples thermosensibles à canaux au sein des lieux de soins



« Le matériel, étiqueté comme « sale », est ensuite transporté immédiatement dans le local dédié au traitement des endoscopes où se déroulent les étapes suivantes. Le transport s'effectue à sec dans un plateau recouvert d'un champ ou tout autre contenant fermé. »

HOUSES DE TRANSPORT/STOCKAGE DES ENDOSCOPES

Stériles · polyéthylène

Propre



Le bac est protégé par la housse stérile transparente. L'endoscope désinfecté est placé dans le bac, avec la housse stérile rouge sous emballage pour une utilisation ultérieure.



Le bac contenant l'endoscope désinfecté est ensuite recouvert d'une housse stérile verte.

Sale



Après la procédure, le pré-nettoyage et l'essuyage, l'endoscope considéré comme contaminé est placé dans le bac recouvert de la housse stérile rouge.

| Réf. | Caractéristiques | Cdt. |
|---------|----------------------------------------------------------------------------------------------------------|------|
| ETC5242 | Pochette de 3 housses (transparente/verte/rouge) pour le transport et le stockage stérile des endoscopes | 100 |

HOUSES POUR BACS DE DÉCONTAMINATION/DÉSINFECTION

Stériles · polyéthylène · étanches

| Réf. | Dimensions de la housse | Contenance | Cdt. |
|----------|-------------------------|------------------------------------------|------|
| Y80-005S | 110 x 55 cm | Bac jusqu'à 12 L | 50 |
| Y80-004S | 130 x 65 cm | Bac de 13 à 27 L | 50 |
| Y80-007S | 140 x 70 cm | Bac de 42 L | 50 |
| Y80-057S | - | Bac type poissonnière de contenance 15 L | 50 |

BAC ET COUVERCLE DE TRANSPORT



- Hygiénique : conçu pour un nettoyage efficace
- Ergonomique : prise en main facilitée

| Réf. | Dimensions | Description | Cdt. |
|---------|-------------------------|---------------------------------------------|------|
| SC-BAC | 520 mm x 420 mm x 95 mm | Bac de transport gris | 1 |
| SC-COUV | - | Couvercle transparent pour bac de transport | 1 |

CHARIOTS DE TRANSPORT / STOCKAGE



- Transport sécurisé des bacs
- Structure en acier inoxydable
- 4 roues avec système de freins

| Réf. | Dimensions (HxLXP) avec poignée | Caractéristiques |
|-------------|---------------------------------|-----------------------------------------------------|
| SC-CHARIOT6 | 1300 mm x 490 mm x 725 mm | Chariot de transport d'endoscopes - capacité 6 bacs |
| SC-CHARIOT8 | 1660 mm x 490 mm x 725 mm | Chariot de transport d'endoscopes - capacité 8 bacs |



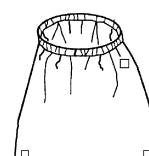
Des solutions adaptées à vos besoins, pour faciliter et compléter le concept de One Stop Shop, nous proposons une gamme significative de produits complémentaires pour couvrir la plupart de vos équipements médicaux.

HOUSSES DE PROTECTION DES ÉQUIPEMENTS

Stériles • Polyéthylène

| Réf. | Dimensions | Caract. | Couleur | Cdt. |
|----------|-------------|----------------------|---------------------|------|
| RB090250 | 90 x 250 cm | Housse rectangulaire | Blanc avec adhésifs | 50 |

Réf.
RB090250



HOUSSES ÉCRANS ANTI-X AVEC DÉCOUPE ANATOMIQUE

Stériles • Polyéthylène

Les  produit 

L'écran de protection plombé avec découpe anatomique permet de diviser entre 3 et 5 fois votre exposition aux rayonnements. EDM vous propose une gamme de housses stériles à usage unique pour garantir la longévité de votre matériel.

Réf.
STEA-OT4



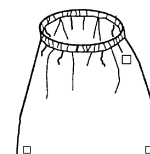
| Réf. | Modèle d'écran | Dimensions | Caract. | Cdt. |
|-----------|------------------|-------------|-----------------------------------------------------------------------|------|
| YSTEA-OT4 | OT54001/ OT94001 | 90 x 120 cm | Enveloppe avec étiquettes détachables recouvrant complètement l'écran | 50 |

HOUSSES ÉCRANS ANTI-X STANDARDS

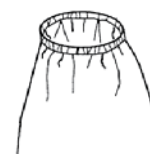
Stériles • Polyéthylène

| Réf. | Dimensions | Pliage | Adhésif | Cdt. |
|-------------------|--------------|--------|---------|------|
| RB080100 | 80 x 100 cm | À plat | - | 100 |
| RB090090 | 90 x 90 cm | À plat | - | 80 |
| 80-021 / RB100100 | 100 x 100 cm | À plat | oui | 80 |
| RB100120 | 100 x 120 cm | À plat | - | 90 |
| RB120100 | 120 x 100 cm | À plat | - | 90 |

Réf.
RB080100
80-021



Réf.
RB090090



HOUSSE POUR PARAVENT MOBILE

Stériles • Polyéthylène

| Réf. | Modèle de paravent | Dimensions | Cdt. |
|---------|--------------------|--------------|------|
| Y80-077 | WD261 | 125 x 100 cm | 50 |

Réf.
Y80-077



Protections individuelles et collectives
en radioprotection : tablier, chasuble, gants,
lunettes, bavolet...

Découvrez notre catalogue Radioprotection



Disponible en téléchargement
sur notre site
www.edm-imaging.com/catalogue-radioprotection



Les scialytiques, pourquoi faut-il passer à l'usage unique ?

88%

d'économie de réalisée chaque année par bloc opératoire en passant à l'usage unique*



Un gain de temps dû à l'absence de pré-désinfection et de lavage



Une sécurisation des soins



Un gain de place pour le stockage au bloc opératoire

*(source Données Service Pharmacie, CHU Rennes)

HOUSSES POUR POIGNÉES SCIALYTIQUES

Stériles • Polyéthylène • Universelles



NS-1300

17557 / 17558

AC-111001

Les **+** produit 

| Réf. | Dimensions | Ouverture | Cdt. |
|-----------|-----------------------------|-----------------------------------|------|
| NS-1300 | Pour poignée jusqu'à 7,5 cm | 30 mm / manchon | 120 |
| 17557 | Pour poignée jusqu'à 12 cm | Ailettes centrales / universelles | 200 |
| 17558 | Pour poignée jusqu'à 14 cm | Ailettes centrales / universelles | 200 |
| AC-111001 | Pour poignée jusqu'à 16 cm | Ailettes centrales / universelles | 60 |

S'adaptent sur tous les types de poignées quelle que soit la marque du scialytique

- Évitent l'utilisation des adaptateurs réutilisables
- Résistants et simples d'utilisation
- Usages uniques, stériles, prêtes à l'emploi

HOUSSES POUR CASSETTES RAYONS X ET CAPTEURS PLAN

Polyéthylène

Non stériles

| Réf. | Dimensions | Caract. | Rabat adhésif | Épaisseur | Cdt. |
|--------------------|--------------|------------------------------------|---------------|-----------|------|
| HOUSSEK72430SR3036 | 30 x 36,5 cm | Pour cassette de format 24 x 30 cm | | 30µ | 1000 |
| HC4251AR | 42 x 50 cm | Pour cassette de format 36 x 43 cm | • | 30µ | 1000 |
| HC4251SR | 42 x 51 cm | Pour cassette de format 36 x 43 cm | | 30µ | 1000 |
| HC5050SR | 50 x 50 cm | Pour capteur plan | | 35µ | 1000 |



Stériles

| Réf. | Dimensions | Caract. | Rabat adhésif | Épaisseur | Cdt. |
|--------|------------|----------------------------------------------------|---------------|-----------|------|
| 17610 | 60 x 80 cm | Pour cassette de format 36 x 43 cm ou capteur plan | | 51µ | 200 |
| 4954UK | 61 x 64 cm | Pour cassette de format 36 x 43 cm ou capteur plan | • | 45µ | 50 |

Réf.
17610



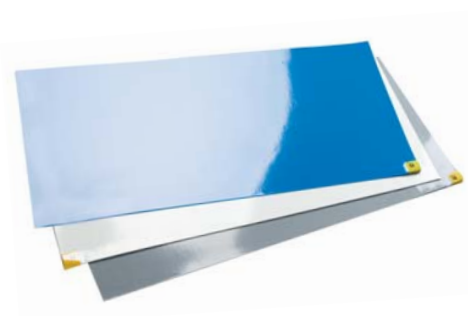
Réf.
4954UK



TAPIS ANTIBACTÉRIENS DE BLOC

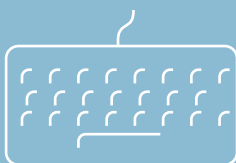
Stériles • Polyéthylène

- Bactéricides
- Support adhésif antidérapant à 100% facilitant la mise en place et éliminant les foyers de contamination sous le tapis
- Chaque feuille est recouverte d'un adhésif exclusif sec très puissant
- Surface parfaitement lisse.



| Réf. | Dimensions des feuilles | Couleur | Épaisseur du tapis | Cdt. |
|-----------|-------------------------|---------|--------------------|--------------------------|
| TAPBLAN | 46 x 117 cm | Blanc | 1,6 mm | Boite de 8 x 30 feuilles |
| TAPBLEU | 46 x 117 cm | Bleu | 1,6 mm | Boite de 8 x 30 feuilles |
| TAPBLEU60 | 46 x 117 cm | Bleu | 1,2 mm | Boite de 4 x 60 feuilles |
| TAPBLEUL | 63 x 117 cm | Bleu | 1,6 mm | Boite de 8 x 30 feuilles |
| TAPGRI | 46 x 117 cm | Gris | 1,6 mm | Boite de 8 x 30 feuilles |

Le saviez-vous ?



93 %

des claviers se sont révélés positifs aux **staphylocoques** et **78 % aux colibacilles** ⁽¹⁾ avant le nettoyage, les bactéries peuvent survivre jusqu'à 60 jours sur un clavier non nettoyé. ⁽²⁾



⁽¹⁾ Messina et al, Environmental Contaminants in Hospital Settings and Progress in Disinfecting Techniques, BioMed Research International Volume, 2013

⁽²⁾ Bures et al, Computer keyboards and faucet handles as reservoirs of nosocomial pathogens in the intensive care unit, Am J Infect Control. Dec, 2000

CLAVIERS IMMERGEABLES

| Réf. | Description | Coloris | Touches rétro-éclairées | Cdt. |
|-------------|----------------------------------------------------------------------------------------------------|---------|-------------------------|------|
| SSWKSVO99 | Clavier USB CleanWipe avec protection en silicone amovible – 99 series Longueur câble de 1,83 m | Blanc | - | 1 |
| SSWKSVO99V2 | Clavier USB CleanWipe avec protection en silicone amovible – 99 series Longueur câble de 15 cm | Noir | - | 1 |
| S106G2 | Clavier USB Seal Glow en silicone – S106 series avec touches rétro-éclairées | Noir | • | 1 |
| SW106G2 | Clavier USB Seal Glow en silicone – S106 series avec touches rétro-éclairées | Blanc | • | 1 |



100 % étanche



Facile à nettoyer



Lavable en machine



Antimicrobien



En silicone



USB Plug and Play



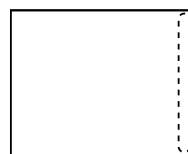
Capuchon de protection USB



Touches rétroéclairées

PROTECTIONS POUR CLAVIER

| Réf. | Dimensions | Caractéristiques | Cdt. |
|----------|----------------|------------------------------|------|
| 6101037 | 50,8 X 71,1 cm | Film avec 4 bandes adhésives | 24 |
| 8911 | 51 X 61 cm | Film avec 1 bande adhésive | 40 |
| KC070100 | 70 X 100 cm | Film avec 3 bandes adhésives | 50 |



Réf. 8911



Réf. KC070100

HOUSSES POUR TÉLÉCOMMANDES

Stériles • Polyéthylène

| Réf. | Dimensions | Cdt. |
|--------|------------|------|
| RC1028 | 10 x 28 cm | 50 |
| 17641 | 18 x 35 cm | 400 |

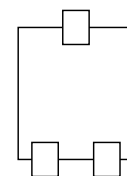
Réf. RC1028
17641



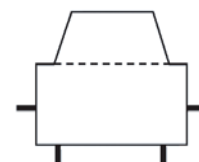
PROTECTIONS POUR ÉCRAN/MONITEUR

Stériles • Polyéthylène • Propriétés tactiles conservées

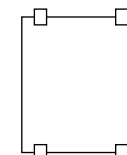
| Réf. | Dimensions | Caract. | Pliage | Cdt. |
|---------|----------------|------------------------------------------------------------------------------------------------------|--------|------|
| 6101241 | 27,9 X 32,4 cm | Film avec 3 bandes adhésives | - | 24 |
| 17602 | 46 X 48 cm | Protection pour écran. Convient à l'échographe TE7 Mindray et aux CIOS Fusion, CIOS spin, CIOS Alpha | - | 80 |
| 6101037 | 50,8 X 71,1 cm | Film avec 4 bandes adhésives | - | 24 |
| 17601 | 53 X 45 cm | Housse | - | 80 |
| Y80-054 | 90 X 90 cm | Housse pour écran sans adhésif | - | 80 |
| Y80-028 | 100 X 80 cm | Housse pour écran sans adhésif | - | 80 |



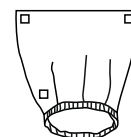
Réf. 6101241



Réf. 17602



Réf. 6101037



Réf. 17601



Réf. Y80-054



Réf. Y80-028

PROTECTIONS POUR TABLETTE

Stériles • Polyéthylène • Propriétés tactiles conservées

| Réf. | Dimensions | Caract. | Cdt. |
|---------|----------------|----------------------------------------------------------------------------------------------------------------------------------------------------------------------------|------|
| 1028 | 20 X 25,4 cm | Film avec 1 bande adhésive pour iPad Mini, iPad (4, 4s, 5,5s), Nokia N1, Samsung Galaxy Note Tab Pro 10.1, Motorola Moto X, Google Nexus 9, Dell Venue 8 pro | 24 |
| YTC2036 | 20 X 36 cm | Housse pour tablette | 24 |
| 6101241 | 27,9 X 32,4 cm | Film avec 3 bandes adhésives pour Apple iPad, Amazon Kindle Fire, Google Nexus, Sony Xperia, Nokia Lumia 250, Samsung Galaxy Note Pro 12.2, Samsung N8000 Galaxy Note 10.1 | 24 |
| 70-399 | 28,5 X 37,5 cm | Housse pour tablette | 100 |





FILMS PROTECTEURS ANTIMICROBIENS POUR ÉCRANS, TABLETTES ET SMARTPHONES

- Polyuréthane thermoplastique
- Propriétés tactiles conservées
- Agents antibactériens et fongistatiques

| Modèle | Caract. |
|--------------------------|------------------------------------------------------------------------------|
| Samsung Galaxy | Tab, Note, Pro, S3 Mini |
| Apple Ipad | 2, 3, 4, Mini, Air, Air2, Pro |
| Microsoft Surface | Surface Pro 2, 3, 4 |
| HP ElitePad | 1000, 1012 |
| Apple Iphone | 6/6s, 6 Plus, 7 |
| Motorola EDA | MC40, MC55 |
| Moniteur patient | Philips Intellivue MP50, GE Carescape, VC150, Welch Allyn 6000 / 6500, 74 CT |
| Écrans | De 8" à 55" |



COQUES ANTIMICROBIENNES POUR IPAD ET IPAD MINI

- Silicone
- Agents antibactériens et fongistatiques
- Anti-choc
- Garantie 1 an

| Réf. | Modèle Ipad | Cdt. |
|-------------------|---------------------------------|------|
| SBUMPERI3 | Ipad 2, 3, 4 | 1 |
| SBUMPERIM | Ipad Mini | 1 |
| SBUMPERIA | Ipad Air | 1 |
| SBUMPERIA2 | Ipad Air 2 avec pied de support | 1 |



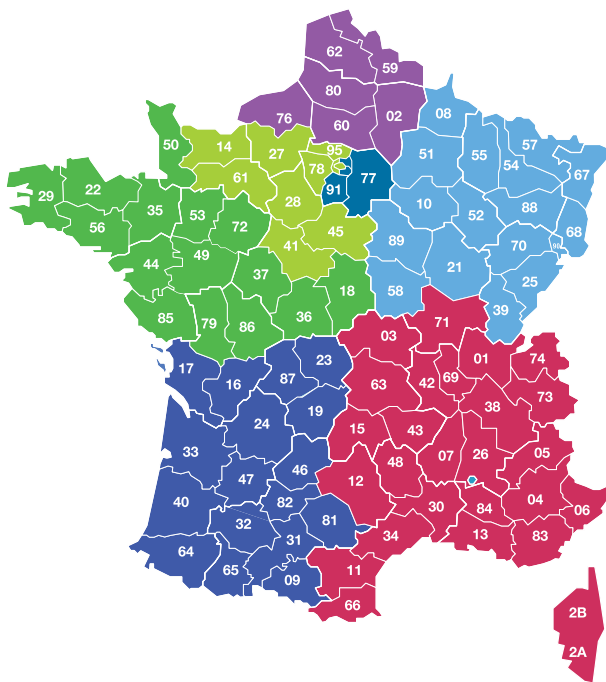
UN PÔLE COMMERCIAL DÉDIÉ



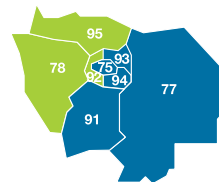
7 COMMERCIAUX TERRAIN

RÉPARTIS SUR L'ENSEMBLE DU TERRITOIRE FRANÇAIS VOUS GARANTISSENT :

- Une réponse à toutes vos questions d'ordre technique et réglementaire
- Une analyse complète de vos besoins
- Des démonstrations dans vos locaux



Île-de-France



Paris



- **Région Nord**
Olivia DENIES
06 72 03 37 22
- **Région Centre-Ouest**
Richard EL GHAZAL
06 42 10 70 27
- **Région IDF – Paris Ouest et Normandie**
Freddy BOISMOREAU
06 69 67 88 75
- **Région IDF – Paris Est**
Paula ROUALDES
07 67 35 48 93
- **Région Est**
Morgane TOSETTO
06 63 76 09 81
- **Région Sud-Ouest**
Brice LACOSTE
06 33 95 66 45
- **Région PACA et Rhône Alpes**
Florent COQUARD
07 61 98 09 45

Produits, services et formation



Notre engagement sur le terrain

Toute l'équipe EDM Imaging est sur le terrain pour soutenir les utilisateurs, qu'il s'agisse de répondre à leurs besoins spécifiques ou de s'adapter à des changements tels que l'introduction de nouveaux équipements ou dispositifs médicaux.



Notre expertise au service du développement de vos compétences

Formations sur mesure avec EDM Imaging : Expertise pratique, formations à distance ou sur site pour vous accompagner. Notre présence terrain garantit une adaptation que ce soit en réponse à vos besoins spécifiques ou à des changements de dispositifs, tels que de nouveaux équipements ou des marchés émergents nécessitant de nouvelles protections.

“ Travailler avec l'APHP pour former les infirmiers de bloc opératoire et les chirurgiens à l'utilisation de nos housses a été une expérience enrichissante. Leur rapide adoption de nos produits témoigne de l'efficacité de notre formation sur mesure et renforce notre engagement à soutenir les professionnels de la santé ”

Murielle, chef de produit housse de protection



Des solutions sur mesure pour vous

Découvrez les solutions de EDM Imaging pour concrétiser vos projets. Besoin de kits ou de produits spécifiques ? Nous sommes là pour répondre à toutes vos demandes en matière de dispositifs médicaux. Pour en savoir plus sur nos produits sur mesure, contactez-nous à contact@edm-imaging.com.

Vous accompagner au quotidien

BIOPSIE



IMAGERIE



GYNÉCOLOGIE



DÉSINFECTION



RADIOPROTECTION



MOBILIER MÉDICAL



MOBILIER AMAGNÉTIQUE



HOUSSES DE PROTECTION



PROTECTIONS DE SONDES



C-HOUSSES (CE07-2024)

EDM
medical
imaging

*Une autre vision
de l'imagerie*

EDM

1, rue des Boisseliers - 95330 Domont - France
www.edm-imaging.com

Tél. : + 33 (0)1 30 11 83 00
Fax : + 33 (0)1 39 35 75 25